

rassegna stampa
MAGGIO GIUGNO 2024



● **Intesa**
www.stesi.it

Supply Chain

Stesi punta nel mondo agli estratti vegetali formati a WMS di Stespa e Autoconfit

Digitalizzazione, Internationalizzazione e Zero carbon per un'azienda globale da emulare. La supply chain entra nel mondo delle erbe e degli estratti vegetali e contribuisce alla crescita di un mercato già in forte ascesa, con un CAGR previsionale nel periodo 2022-2030 del 6,2% (fonte: UNVData). Così, sostiene anche in Italia, Stespa, azienda di Ozzano dell'Emilia (BO) che da oltre 20 anni è impegnata nella selezione, commercializzazione e sviluppo di ingredienti attivi per la salute e il benessere e che oggi si colloca tra i principali player nel mercato di ingredienti naturali, estratti di piante officinali, alghe e microalghe, aminoacidi, proteine, bioflavonoidi, vitigni digestivi e polifenoli.

Per gestire con efficacia un catalogo di circa 1450 alimenti e una richiesta media di 3000 ordini al giorno, Autoconfit e A. Foster a Stespa, azienda veneta specializzata nella produzione di ready to use extraction systems e nella ottimizzare i flussi logistici di magazzino, riduce i tempi e costi di gestione e agevolare la crescita competitiva delle imprese. Stespa merita a disposizione di Nutraceutical WMS della sua piattaforma software proprietaria Siles. In questo modo, in un futuro breve o tempo nutraceutico sarà in grado di efficientare la supply chain attri-

buisce l'ottimizzazione degli spazi e una più funzionale movimentazione delle merci. Grazie ai suoi algoritmi, alle avanzate possibilità di personalizzazione e alla sinergia con i dispositivi mobili e tecnologia IoT, il modulo WMS di Stespa è infatti in grado di abbattere le inefficienze di gestione e le perdite di stock e risorse.

La scelta di puntare infatti a un partner in modo strategico l'intera area logistica è in parte legata alla recente acquisizione che ha fatto il Gruppo Spasivox - e, più tardi, azienda emiliana ha capito l'importanza del colosso per legare Stespa, più l'azienda che gestisce un portafoglio diversificato di attività che si muove nel settore della vendita al dettaglio, dei servizi finanziari, della tecnologia, dalla gestione di centri commerciali e delle telecomunicazioni, a chi ha registrato nel 2023 un fatturato complessivo di 8,4 miliardi di euro. L'acquisizione innovativa di Nutraceutica era la mossa già partita tempo prima con l'ingresso nel gruppo comasco Spasivox. Quest'anno, che oltre a Nutraceutica ha acquisito da un'azienda italiana produttrice di estratti naturali (Loro Srf) che una società di commercio all'ingrosso e distribuzione di prodotti farmaceutici e cosmeceutici (Vib Italia Srl), ha infatti favorito la sinergia tra le tre imprese facendone aumentare gli standard qualitativi. Nutraceutica, nello specifico, ha aggiunto al proprio portafoglio con il ciclo alti estratti vegetali provenienti da More, 100% italiana e da micro filiera certificata da Pri-Scorardiniato Parco del Foli bio, gra-

Il ruolo patrimoniale di Gruppo, sarà stabile mentre avviate nuove partnership con produttori internazionali che facevano affidamento Natracore per la distribuzione dei loro prodotti più sig. col. Isolei nei differenti segmenti di mercato. Si è così creata attorno a Natracore una «che» coreliana, parolina e distribuisce i preziosi prodotti con grande competenza e professionalità – un'attività che ha una di vedute strategiche che consente di controllare l'intero filiera, dalla produzione alla distribuzione. L'obiettivo a breve termine del Gruppo è di creare in Italia un modello pilota da replicare in altri Paesi, prima fra tutti la Germania, che un settore interessato da un forte tasso di crescita quello degli integratori naturali, con una media di circa il 10% annuo negli ultimi anni, per coglierne appieno peculiarità e sviluppi è necessario infatti dotarsi delle tecnologie adeguate per far fronte alla domanda afferma Francesco Fenu, CEO di Natracore. Da qui la scelta di trasferirsi in una nuova sede, con magazzini più ampi e moderni e garantire una maggiore efficienza gestionale, e di avvalorare del business di Fenu Col il cui 60% perennità riduzione dei costi della logistica di magazzino e del lead time, agevolerà l'occupazione ottimale degli spazi, la digitalizzazione dei processi esecutivi, l'aumento dei livelli di servizio, in generale, una maggiore agilità e flessibilità e la più alta qualità che, nel primo momento sarà l'abolizione delle trascrizioni cartacee, non più accettabili nel nuovo processo di gestione commenta Fiorella De Sandre, Key Account di Stesi. «Questo favorirà la tracciabilità dei lotti e permetterà di gestire al meglio le scadenze, non ultimo, avvalorerà l'eccezionale performance della nostra prima offerta di cliente un'assistenza sempre aggiornata. Si tratta infatti di un processo estremamente complesso e se deve

rigorosamente monitorare l'efficienza di laboratorio, si tratterà comunque di recuperare il tempo di prima in sospensione. Natracore dispone di 4 linee di produzione Natracore, dove le polveri vengono prodotte nella qualità richiesta, le contenitori sono sterilizzati e il nuovo peso regolato. Il tutto nelle migliori condizioni di igiene e assenza di contaminazioni.

La nuova sede operativa, attrezzata con le più moderne tecnologie e ottimizzata dal punto di vista logistico, consentirà a Natracore di intraprendere un percorso di internazionalizzazione che la renderà leader nel mercato di riferimento, in grado di proporre prodotti, servizi e vantaggi competitivi all'avanguardia | clienti nelle città di un settore in costante evoluzione.

ANNO XXV L. 1003 2 APRILE MAGGIO 2024 www.interprogettied.com interprogettied.com

ATTUALITÀ
Biosimili: tra opportunità e rischio carenze

COMPONENTI
Gestire i rischi per applicazioni esigenti

APPROFONDIMENTI
La nuova era delle terapie a RNA

RIVISTA DELL' **INDUSTRIA CHIMICA E FARMACEUTICA**

icf

POSTE ITALIANE SPA - SPED. 27486 POSTALE
70% - ED. 10/14 - EDIZIONE EDPA 4/19/24

ellab

**POTENZIA
il tuo monitoraggio,
ASSICURA
la tua tranquillità.**

ellab.com/it

Global Expertise with Local Reach

Software

Anche per gli estratti vegetali si punta sull'efficienza della supply chain

Stesi ha fornito la piattaforma WMS Silwa a Nutraceutica, azienda specializzata nello sviluppo di ingredienti naturali per la salute, che potrà rendere così più efficiente l'area logistica, attraverso l'ottimizzazione degli spazi e una più funzionale movimentazione dei prodotti.

La supply chain entra nel mondo delle erbe e degli estratti vegetali, contribuendo alla crescita di un mercato già in forte ascesa, con un CAGR previsionale nel periodo 2022-2030 del 9,2% (fonte: UniyDubos). Una tendenza che include Nutraceutica, azienda di Ozzano dell'Emilia (BO) che da oltre 20 anni è impegnata nella selezione, commercializzazione e sviluppo di ingredienti attivi per la salute e il benessere e che oggi si colloca tra i principali player nel mercato di ingredienti naturali, estratti di piante officinali, alghe e micosalghe, antiossidanti, proteine, bioflavonoidi, enzimi digestivi e probiotici.

Per gestire con efficienza un catalogo di circa 1.330 referenze e una richiesta media di 9.000 ordini al giorno, Nutraceutica si è rivolta a Stesi Srl, azienda veneta specializzata nello sviluppo di soluzioni di supply chain execution systems atte a ottimizzare i flussi logistici di magazzino, ridurre

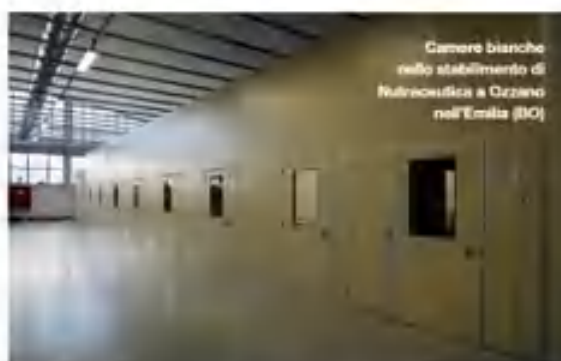
tempi e costi di gestione e agevolare la crescita competitiva della impresa. Stesi metterà a disposizione di Nutraceutica il WMS della sua piattaforma software proprietaria Silwa. In questo modo, in un breve lasso di tempo Nutraceutica sarà in grado di efficientare la supply chain attraverso l'ottimizza-

zione degli spazi e una più funzionale movimentazione delle merci. Grazie ai suoi algoritmi, alle avanzate possibilità di personalizzazione e alla sinergia con dispositivi mobili e tecnologie IoT, il modulo WMS di Stesi è infatti in grado di abbattere le inefficienze di gestione a beneficio di attività e risorse.

Un'innovazione in linea

con l'ingresso in un grande gruppo. La scelta di Nutraceutica di gestire in modo strategico l'intera area logistica è in parte legata alla recente acquisizione che ha visto il Gruppo Spinkov - a cui l'azienda emiliana fa capo - entrare nel colosso portoghese Sonae, multinazionale che gestisce un portafoglio diversificato di azien-





Camere bianche
nello stabilimento di
Nutraceutica a Ozzano
nell'Emilia (BO)

de che operano nei settori della vendita al dettaglio, dei servizi finanziari, della tecnologia, della gestione di centri commerciali e delle telecomunicazioni, e che ha registrato nel 2023 un fatturato complessivo di 8,4 miliardi di euro.

L'impulso innovativo di Nutraceutica era in realtà già partito tempo prima con Timpreso nel gruppo consociato Sparkes. Quest'ultimo, che oltre a Nutraceutica ha acquisito sia un'azienda italiana produttrice di estratti naturali (Eva Srl) che una società di commercio all'ingrosso e importazione di prodotti farmaceutici e parafarmaceutici (Nvh Italia Srl), ha infatti favorito la sinergia tra le tre imprese facendone aumentare gli standard qualitativi. Nutraceutica, nello specifico, ha aggiunto al proprio portafoglio commerciale altri estratti vegetali provenienti da filiera 100% italiana e da micro filiera certificata dell'incontaminato Parco del Pollino. Grazie alle partnership di gruppo, sono state inoltre avviate nuove collaborazioni con produttori internazionali che hanno affidato a Nutraceutica la distribuzione di loro brand prestigiosi e leader nei rispettivi segmenti di mercato. Si è così creata attorno a Nutraceutica - che confeziona, posiziona e distribuisce i preziosi prodotti con elevate competenze - un'articolata rete di sodalizi sinergici che le consente di con-

trollare l'intera filiera, dalla produzione alla distribuzione. L'obiettivo a breve termine del Gruppo è di creare in Italia un modello pilota da replicare in altri Paesi, primo fra tutti la Germania. "È un settore interessato da un forte tasso di crescita quello degli estratti naturali, con una media di circa il +10% annuo negli ultimi anni. Per cogliere appieno potenzialità e sviluppi è necessario innanzitutto dotarsi delle tecnologie adeguate per far fronte alla domanda", afferma Francesco Faselli, CEO di Nutraceutica. Da qui la scelta dell'azienda di spostarsi in una nuova sede, con magazzini più ampi e comodi a garantire una maggiore efficienza gestionale, e di avvalersi del supporto di Stesi, il cui WMS permetterà la riduzione dei costi della logistica di magazzino e del lead time, agevolerà l'occupazione ottimale degli spazi, la digitalizzazione dei processi esecutivi, l'aumento dei livelli di servizio e, in generale, una maggiore agilità e flessibilità delle attività logistiche. "Il primo traguardo sarà l'abolizione delle trascrizioni cartacee, non più accettabili nel nuovo processo digitalizzato", commenta Fiorella De Sandro, Key Account di Stesi. "Questo favorirà la tracciabilità dei lotti e permetterà di gestire al meglio le scadenze. Non ultimo, assicurata l'accurata posizionamento della materia prima offrendo al cliente un importante



Software

servizio aggiunto". Si tratta infatti di un processo estremamente complesso che deve rigorosamente avvenire all'interno di laboratori inerti, a bassissimo contenuto di microparticelle di polvere in sospensione: Nutraceutica dispone di 6 camere bianche ad atmosfera controllata, dove le polveri vengono prelevate nelle quantità richieste, le confezioni madri rietichettate e il nuovo peso registrato, il tutto nelle massime condizioni di igiene e assenza assoluta di contaminazione. La nuova sede operativa, attrezzata con le più moderne tecnologie e ottimizzata dal punto di vista logistico, consentirà a Nutraceutica di intraprendere un percorso di internazionalizzazione che la renderà un player primario nel mercato di riferimento, in grado di proporre prodotti, servizi e vantaggi competitivi affiancando i clienti nelle sfide di un settore in costante evoluzione.

Confezionamento

La piattaforma WMS di Stesi permetterà a Nutraceutica di ridurre i costi di magazzino e del lead time, occupare in modo ottimale gli spazi, digitalizzare i processi esecutivi e aumentare la flessibilità delle attività logistiche



STESI: DIGITALIZZAZIONE CHIMICA E FARMACEUTICA ICF 55

MONITOR PUBLISHING DIV EUROPEAN UNION

<p>TECNOLOGIA DIANCO L'AUTOMAZIONE È ILLUMINANTE</p> <p>Pagina 36</p>	<p>SOLUZIONI PIÙ SICURO E PIÙ BUONO</p> <p>Pagina 85</p>	<p>IMMOBILIARE BARBE: LAVORANDO INSIEME</p> <p>Pagina 75</p>	<p>#4 L'ESSENZA DELLA LOGISTICA</p>
--	---	---	--

PROTAGONISTI, IDEE E SOLUZIONI PER LA SUPPLY CHAIN

IL GIORNALE DELLA LOGISTICA

**IN RISPOSTA ALLE DISCONTINUITÀ
CHE STANNO METTENDO
IN SOFFERENZA LA FILIERA,
LA LOGISTICA DEL COMPARTO
FARMACEUTICO DEVE CONTINUARE
A INNOVARE E A RINNOVARSI**

**COME STA
LA SUPPLY CHAIN
DEL PHARMA?**

Pagina 38

IL MAGAZZINO DEL MESE

**L'ESSENZA
DELLA LOGISTICA**

Profuma di innovazione la nuova
piattaforma logistica di Notino,
sviluppata in partnership con Savoye

Pagina 50

LOGISTICA IMMOBILIARE

TUTTE LE NEWS DAL MONDO
REAL ESTATE

Pagina 70

DRITTI AL CENTRO

**RICICLARE, RIUSARE
E RIAMARE**

Il progetto di economia
circolare NATURELDOVE

Pagina 48

QUATTRO CHIACCHIERE CON
 Federica Ferrario,
 Rovagnati

**UN PATTO
DI RESPONSABILITÀ**

Pagina 28

LOGISTICA 4.0

**LA RIVOLUZIONE
È INIZIATA**

Nell'era dell'industria 4.0, le tecnologie
migliorano processi e performance,
anche in logistica

Pagina 44

STESI ENTRA NEL MONDO DEGLI ESTRATTI NATURALI

L'AZIENDA HA MESSO A DISPOSIZIONE DI NUTRACEUTICA IL WMS DELLA SUA PIATTAFORMA SILWA

Per gestire con efficienza un catalogo di circa 1.530 referenze e una richiesta media di 4.000 ordini al giorno, Nutraceutica si è rivolta a Stesi, azienda veneta specializzata

nello sviluppo di soluzioni di supply chain execution systems able a ottimizzare i flussi logistici di magazzino, ridurre tempi e costi di gestione e agevolare la crescita competitiva

delle imprese. Stesi metterà a disposizione di Nutraceutica il WMS della sua piattaforma software proprietaria Silwa. In questo modo, Nutraceutica sarà in grado di efficientare la supply chain attraverso l'ottimizzazione degli spazi e una più funzionale movimentazione delle merci: il modulo WMS di Stesi è infatti in grado di abbattere le inefficienze di gestione a beneficio di attività e risorse.



L'AZIONE

1911 2021
L'azione 110

Ali *costo zero*
Riparazioni tempo,
fai la spesa online!

SETTIMANALE DELLA PRESSA IN TUTTI I SERVIZI SANITARI - Via del Sole 44, 00144 Roma - Tel. 06 4781 4111 - www.lazione.it

VOLONTARIATO
Urge l'impegno dei giovani
A pag. 7

IRAFI FIBRACI SCO
Le omelie? Non più di 8 minuti
A pag. 11

FREGONA
Intervista al sindaco De Luca
A pag. 22

SAN PIETRO FELLETO
Botteon: un rapporto di fiducia
A pag. 27



Editoriale
IL RESPIRO DELLA COMUNITÀ



È COMINCIATA LA STAGIONE DI GUSTO E CAMPISCIOLA CURATI DALLE PARROCCHIE E ASSOCIAZIONI BRUCIANE

Molti grandi sogni nella storia di un'umanità che si muove per il bene e per il progresso non si sono mai avverati. Non si sono mai avverati perché non c'era nessuno che li ha fatti avverare. La storia è fatta di sogni che si avverano. E noi, come uomini, siamo chiamati a farli avverare. È questo il nostro compito. È questo il nostro dovere. È questo il nostro orgoglio. È questo il nostro onore. È questo il nostro amore. È questo il nostro Dio. È questo il nostro Signore. È questo il nostro Re. È questo il nostro Salvatore. È questo il nostro Dio. È questo il nostro Signore. È questo il nostro Re. È questo il nostro Salvatore.

ATTUALITÀ
Due riforme complesse
A pag. 3

UARI
Cosma, il vignaiolo beato
A pag. 14

VITTORIO
Domenica e lunedì ballottaggio
A pag. 18

VITTORIO
A caccia di nuovi lettori
A pag. 21

All'interno
Un'ipotesi di legge
A pag. 7
Dirigenti Eser
A pag. 14
Un libro su papa
A pag. 24
Anna Maria di Santa Lucia
A pag. 28
Sacile: festa della
A pag. 32
Un'ipotesi di legge
A pag. 39
Mario di Cuneo
A pag. 42

IL DIRIGENTE
Tanti temi scottanti e diritti a metà
A pag. 4

SMART
16 Via della Pace, 00187 - Telefono 06 4781 4111

FLAMINIO: POSITIVO IL PCTO CON STESI SRL

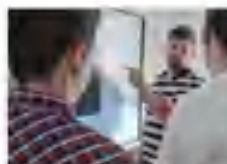
Lavoro dopo gli studi non è incerto" è il titolo del progetto pilota Pcto (percorso per la formazione di competenze trasversali e l'orientamento, conosciuto anche come "alternanza scuola-lavoro") promosso dal liceo Flaminio e alla sua seconda edizione, in partnership con alcune aziende del territorio per permettere agli studenti di iniziare a conoscere il mondo del lavoro e accingersi ad entrar-

vi con qualche strumento in più.

Tra gli altri partner, la Stesi srl, software factory italiana che progetta, realizza e attiva sistemi informativi di supervisione e automazione per impianti produttivi e logistici di aziende nazionali e internazionali. Il liceo ha coinvolto un gruppo di ragazzi di terza indirizzo Scienze applicate che si sono dedicati allo studio di un interessante progetto sull'intelligenza artificiale.

Hanno imparato, per esempio, a sviluppare un bot su Copilot (un software che simula ed elabora le conversazioni umane, scritte o parlate, consentendo interazioni tra umani e dispositivi digitali) in grado di rispondere a delle ipotetiche domande del cliente e a risolverne i problemi, ma anche appreso l'utilità di investire nel settore del software Data e Sem oltre che dell'it, l'importanza dell'automazione del back office

(che, se costruita opportunamente, elimina gli errori che l'operatore può commettere e velocizza i processi) e degli investimenti nella sicurezza in seguito all'aumento di attacchi hacker (sia con l'implementazione dei sistemi di sicurezza, ma soprattutto tramite l'adeguata formazione del personale), la convenienza di puntare su "l'esperienza utente" nonché l'integrazione dell'intelligenza artificiale (Project and resource management).





27 GIUGNO 2024 - LAVORO MI - MAC 23 - Cronaca economica: MAURIZIO BATTISTA - Aut. Trib. di Venezia n° 4108 del 20/04/2017 - La Cronaca srl - Via Fabbri, 10/r - 37121, Verona - Telefono: 0475/212111 - E-mail: cronaca@acquaverde.com - Banca di credito - Ed. 1 - D.M. 1089/2017

NELL'AMBITO DEL PIANO TRANSIZIONE 5.0

Banco Bpm: 2 miliardi per le imprese

Le risorse serviranno a finanziare dei nuovi investimenti destinati al risparmio energetico

Allancare le imprese italiane nella trasformazione di strutture e processi produttivi verso un modello energetico efficiente, sostenibile e basato sulle energie rinnovabili, con l'obiettivo di facilitare l'accesso alle opportunità agevolative che saranno offerte dal Piano Transizione 5.0, Banco Bpm ha istituito un plafond da 2 miliardi di euro, mettendo a disposizione insieme alle risorse finanziate le più ampie soluzioni di finanziamento a medio-lungo termine per la transizione sia dal punto di vista della sostenibilità che dal punto di vista della digitalizzazione.

Gli investimenti finanziabili con le risorse del plafond di Banco Bpm sono quelli individuati e disciplinati dal Programma Transizione



Giuseppe Castagna

5.0 e dalle normative collegate; essi consistono nelle spese relative all'acquisto di beni strumentali materiali o immateriali nuovi e che siano interconnessi al sistema aziendale di gestione della produzione o alla rete di fornitura. Gli investimenti agevolabili devono conseguire in alternativa: una riduzione dei consumi energetici della struttura produttiva non inferiore al 3%, una riduzione dei consumi

energetici dei processi interessati dall'investimento non inferiore al 5%; beni per l'autoproduzione di energia da fonti rinnovabili destinati all'autoconsumo (ad esclusione delle biomasse), compresi gli impianti per lo stoccaggio dell'energia prodotta e formazione del personale in competenze per la transizione digitale ed energetica (nel limite del 10% degli investimenti effettuati negli altri beni e in ogni caso fino a massimo di euro 300.000 a condizione che le attività formative siano erogate da soggetti esterni).

"Transizione 5.0 è una misura molto attesa dalle imprese italiane di tutte le dimensioni" - commenta Giuseppe Castagna, amministratore delegato di Banco BPM - "Investire a

sostegno nella transizione digitale ed ecologica, anche col supporto delle misure europee del Pnrr, consentirà alle aziende, in particolare a quelle di minori dimensioni, di evolversi e posizionarsi adeguatamente nello scenario competitivo interno e soprattutto internazionale". «Grazie a Transizione 5.0 ci attendiamo una significativa spinta agli investimenti green in beni strumentali nel corso del 2024 e 2025 - prosegue Castagna - Banco Bpm è pronta ad assistere le aziende con gli strumenti finanziari più adeguati e ad accompagnarle, insieme ai propri partner e al mondo associativo e confindustriale, verso la concreta realizzazione delle istanze "Green".

SALE ↑	Cristian Bosi Dal 1° giugno 2024 meglio il tasso di nuovo Mortgage Director della Banca di Fano, leader mondiale nell'automazione e nella produzione di robot.		SCENDE ↓	Paolo Emilio Signorini Il manager che ha il controllo cartaceo dell'attività delle stazioni per comune nel caso "Ontario" è stato liquidato dal coprocuratore per giusta causa.	
VAI SUL SITO CRONACADELLECONOMIA.IT E SU:					
					

IL WMS DI STESI SRL NEL NUOVO MAGAZZINO AUTOMATICO

Adesso Rigoni investe nella logistica

Controlla le merci in entrata. Il nuovo sistema consentirà di ridurre gli sprechi degli spazi

Rigoni di Asiago ha scelto Stesi Srl per la gestione del nuovo magazzino automatico. Una realtà di rilievo che va ad ampliare ancor più la già vasta clientela di Stesi nel segmento alimentare composta da marchi come Alca Nero, Valcolaitte, Roberto Industria Alimentare, Babi, Sutto Wine, Cantine Capetta, Casa San'Orsola e Santerio. Tutte aziende affermate, che propongono prodotti selezionati, spesso biologici e sempre di fascia medio alta a scaffale. A questi si aggiunge ora Rigoni di Asiago.

Nata negli anni '20 del secolo scorso sull'Altopiano di Asiago per la produzione e commercializzazione di miele, l'azienda è cresciuta negli anni diversificando la sua produzione con confetture e creme spalmabili, divenendo leader in Italia e incrementando la propria presenza sui mercati internazionali con un fatturato di oltre 120 milioni di euro nel 2022.

L'elevato livello qualitativo che contraddistingue tutti i prodotti Rigoni di Asiago si deve all'attenzione maniacale per la selezione delle materie prime e al completo controllo della filiera. L'intero ciclo è automatizzato e controllato da tecnologie all'avanguardia. Tutti i passaggi,



Lo stabilimento Rigoni ad Albaredo d'Adige

sono registrati per assicurare la tracciabilità, dalle materie prime al prodotto finito. La scelta di Rigoni di Asiago di conseguire la certificazione biologica per tutti i suoi prodotti - ottenuta già nel 1992 - rispecchia il costante impegno dell'azienda veneta in termini di sostenibilità, perseguita con la riduzione dell'impatto della produzione sull'ambiente, con un minor consumo di combustibili fossili, un contenuto utilizzo d'acqua ed evitando l'uso intensivo dei terreni a coltivazioni. Rientra in questo impegno anche la recente creazione del nuovo magazzino automatico per la gestione del materiale destinato alle linee di produzione (imballaggi, capsule, vasetti, etc), un'area di 2.300 m2 che porta la

superficie complessiva dedicata a magazzino a 6.800 m2 e con una capacità di 5.500 posti pallet. L'avvio del nuovo magazzino automatico, previsto a inizio 2025, sarà affidato a Stesi. L'azienda trevigiana, specializzata nello sviluppo di soluzioni supply chain execution systems atte a ottimizzare i flussi logistici di magazzino, si occuperà anche delle interfacce con il magazzino automatico, il sistema MES e gestionale preesistenti. L'obiettivo è ottenere un magazzino efficiente in ogni fase: controllo delle merci in entrata, controlli di qualità, tracciabilità dei lotti, miglioramento della logica di gestione, con risvolti estremamente positivi dal punto di vista della sostenibilità, poiché il nuovo sistema consentirà di

ridurre ulteriormente gli sprechi in termini di spazi (minore necessità di costruire nuove strutture e capannoni) e numero di mezzi impiegati (e quindi di emissioni prodotte e costi di manutenzione), oltre ad accorciare i tempi di inventario e abbattere i costi legati agli errori operativi, alla gestione degli infortuni e al numero degli operatori impiegati. Con Rigoni di Asiago ancora una volta il Solution Provider Stesi ha l'occasione di distinguersi per la sua capacità di gestione delle automazioni derivante da un'esperienza ventennale nel campo, ma anche per l'abilità di far funzionare le automazioni di parti terze integrandole con il proprio sistema, confermandosi una realtà in grado di potenziare aziende con alto valore sociale.

Studenti del Flaminio: la lezione si fa alla Stesi

SAN FIOR

Alternanza scuola-lavoro su un progetto dedicato all'intelligenza artificiale per un gruppo di ragazzi delle classi 3 del liceo sciattificio (indirizzo adozioni appiagate) Flaminio di Vittorio Veneto, percorso che ha coinvolto alcune aziende del territorio, tra queste la Stesi di San Fior, specializzata nella progettazione, realizzazione e manutenzione di sistemi informativi di supervisione e automazione per impianti produttivi e logistici di aziende nazionali e internazionali. Nel giorno scelto si è concluso la seconda settimana del percorso alternanza scuola-lavoro "Il lavoro dopo gli studi non è incerto" che ha permesso agli studenti del Flaminio di iniziare a conoscere il mondo del lavoro per avvicinarsi con qualche strumento in più, cioè con competenze concrete, acquisite in un contesto lavorativo reale e affine ai loro interessi. «La nostra azienda crede fortemente nel progetto e desiderosa di garantire serietà all'iniziativa, ha messo a disposizione il suo personale per accompagnare due ragazzi in pieno percorso formativo», racconta dalla Stesi. Gli studenti che vi hanno partecipato si sono dedicati allo studio di un interessante progetto sull'intelligenza artificiale, argomento quanto mai attuale. Hanno imparato, per esempio, a sviluppare un bot su Copilot, un software che stimola ed elabora le conversazioni tramite scritte e parlate, consentendo interazioni in linguaggio naturale in grado di rispondere a delle ipotetiche domande del cliente e a risolvere i problemi. In più hanno appreso l'utilità di assistere nel settore del software Data e Scm oltre che dell'IT. L'importanza dell'automazione del back office e degli investimenti nella sicurezza in seguito all'aumento di attacchi hacker, la convenienza di passare su "l'esperienza utente" nonché l'ineguagliata dell'intelligenza artificiale. "Il lavoro dopo gli studi non è incerto" è stato fortemente voluto dalla dirigente scolastica del Flaminio, Emanuela Da Re, per avvicinare il contesto scolastico alle esigenze del mercato del lavoro, non per finalità meramente anche al contesto locale.

[chi]

SHIPPING LOGISTICA PORTI ENERGIA BUSINESS

Intelligence & Business | 2024

LOGISTICA

Rigoni di Asiago punta forte sulla logistica

L'azienda della provincia vicentina ha affidato a Stesi Srl la gestione del suo magazzino automatico, la cui attivazione è prevista per l'inizio del 2025

27 GIUGNO 2024 ALLE ORE 12:30

Rigoni di Asiago ha scelto Stesi Srl per la gestione del nuovo magazzino automatico. Una realtà di rilievo che va ad ampliare ancor più la già vasta clientela di Stesi nel segmento alimentare e composta da marchi come Alice Nero, Valcolzate, Roberto Industri Alimentari, Rabini, Sakro Wine, Carlires Cozzani, Casa San'Donato e Sartori.

S2S+



HOME PAGE NOTIZIE ▾ RETAIL ▾ IN PRIMO PIANO ▾ VIDEO, PODCAST E INTERVISTE

Home / Aziende / Rigoni di Asiago affida a Stesi la gestione del nuovo magazzino automatico

Aziende

Rigoni di Asiago affida a Stesi la gestione del nuovo magazzino automatico

pubblicato da Redazione 5 26 Giugno 2024

220 0

Condividi



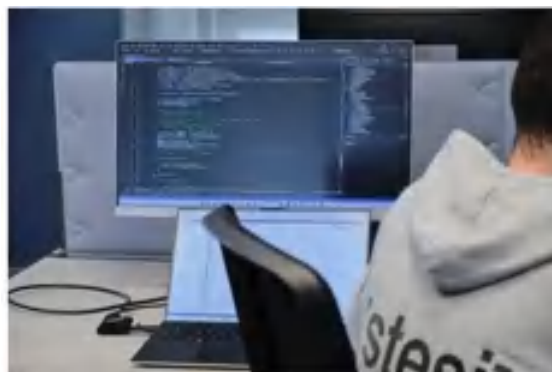
Rigoni di Asiago ha scelto **Stesi Srl** per la gestione del nuovo **magazzino automatico**. Una realtà di rilievo che va ad ampliare ancor più la già vasta clientela di Stesi nel segmento alimentare composta da marchi come Alce Nero, Valcolatte, Roberto Industria Alimentare, Babbi, Sutto Wine, Cantine Capetta, Casa Sant'Orsola e Santero. Tutte aziende affermate, che propongono prodotti selezionati, spesso biologici e sempre di fascia medio-alta a scaffale. A questi si aggiunge ora **Rigoni di Asiago**.

Nata negli anni '20 del secolo scorso sull'Altopiano di Asiago per la produzione e commercializzazione di miele, l'azienda è cresciuta negli anni diversificando la sua produzione con confetture e creme spalmabili, divenendo leader in Italia e incrementando la propria presenza sui mercati internazionali con un fatturato di oltre 130 milioni di euro nel 2022.

L'elevato livello qualitativo che contraddistingue tutti i prodotti **Rigoni di Asiago** si deve all'attenzione maniacale per la selezione delle materie prime e al completo controllo della filiera. L'intero ciclo è automatizzato e controllato da tecnologie all'avanguardia. Tutti i passaggi, sono registrati per assicurare la tracciabilità, dalle materie prime al prodotto finito.

La scelta di **Rigoni di Asiago** di conseguire la **certificazione biologica per tutti i suoi prodotti** – ottenuta già nel 1992 – rispecchia il costante impegno dell'azienda veneta in termini di sostenibilità, perseguita con la riduzione dell'impatto della produzione sull'ambiente, con un minor consumo di combustibili fossili, un contenuto utilizzo d'acqua ed evitando l'uso intensivo dei terreni a coltivazioni. Rientra in questo impegno anche la recente creazione del nuovo magazzino automatico per la gestione del materiale destinato alle linee di produzione (imballaggi, capsule, vasetti, etc), un'area di 2.300 m2 che porta la superficie complessiva dedicata a magazzino a 6.800 m2 e con una capacità di 5.500 posti pallet.

L'avvio del nuovo magazzino automatico, previsto a inizio 2025, sarà affidato Stesi. L'azienda trevigiana, specializzata nello sviluppo di soluzioni supply chain execution systems atte a ottimizzare i flussi logistici di magazzino, si occuperà anche delle interfacce con il magazzino automatico, il sistema MES e gestionale preesistenti.



L'obiettivo è ottenere un magazzino efficiente in ogni fase: controllo delle merci in entrata, controlli di qualità, tracciabilità dei lotti, miglioramento della logica di gestione, con risvolti estremamente positivi dal punto di vista della sostenibilità, poiché il nuovo sistema consentirà di ridurre ulteriormente gli sprechi in termini di spazi (minore necessità di costruire nuove strutture e capannoni) e numero di mezzi impiegati (e quindi di emissioni prodotte e costi di manutenzione), oltre ad azzerare i tempi di inventario e abbattere i costi legati agli errori operativi, alla gestione degli infortuni e al numero degli operatori impiegati.

Con **Rigoni di Asiago** ancora una volta il **Solution Provider Stesi** ha l'occasione di distinguersi per la sua capacità di gestione delle automazioni derivante da un'esperienza ventennale nel campo, ma anche per l'abilità di far funzionare le automazioni di parti terze integrandole con il proprio sistema, confermandosi una realtà in grado di potenziare aziende e prodotti che già vantano un importante valore sociale, etico e commerciale.





TUTTE LE NOTIZIE NOTIZIE ▾ HORECA ▾ BUSINESS ▾ PRODOTTI E INGREDIENTI ▾ RUBRICHE ▾ EVENTI ▾ IL NOSTRO NETWORK

Rigoni di Asiago sceglie Stesi per la gestione del nuovo magazzino automatico

Rigoni di Asiago investe nella logistica e affida all'azienda trevigiana Stesi la gestione del nuovo magazzino automatico

AZIENDE



Redazione 5

26 Giu 2024 - 17:27



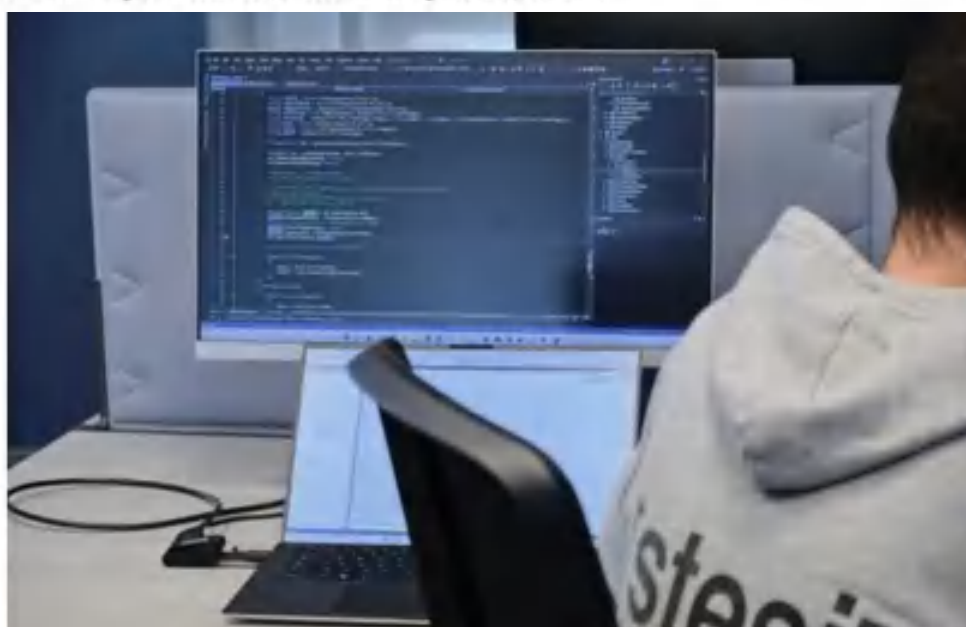
Rigoni di Asiago ha scelto Stesi Srf per la gestione del nuovo magazzino automatico. Una realtà di rilievo che va ad ampliare ancor più la già vasta clientela di Stesi nel segmento alimentare composta da marchi come Alice Nero, Valcolatte, Roberto Industria Alimentare, Babbi, Tutto Wine, Cantine Cadetta, Casa Sant'Orsola e Santerò. Tutte aziende affermate, che propongono prodotti selezionati, spesso biologici e gemme di fascia medio-alta a scaffale. A questi si aggiunge ora Rigoni di Asiago.

Nata negli anni '20 del secolo scorso sull'altopiano di Asiago per la produzione e commercializzazione di miele, l'azienda è cresciuta negli anni diversificando la sua produzione con confetture e creme spalmabili, divenendo leader in Italia e incrementando la propria presenza sui mercati internazionali, con un fatturato di oltre 190 milioni di euro nel 2022.

L'elevato livello qualitativo che contraddistingue tutti i prodotti Rigoni di Asiago si deve all'attenzione maniacale per la selezione delle materie prime e al completo controllo della filiera. L'intero ciclo è automatizzato e controllato da tecnologie all'avanguardia. Tutti i passaggi sono registrati per assicurare la tracciabilità, dalle materie prime al prodotto finito.

La scelta di Rigoni di Asiago di conseguire la certificazione biologica per tutti i suoi prodotti - ottenuta già nel 1992 - rispecchia il costante impegno dell'azienda veneta in termini di sostenibilità, perseguita con la riduzione dell'impatto della produzione sull'ambiente, con un minor consumo di combustibili fossili, un contenuto utilizzo d'acqua ed evitando l'uso intensivo dei terreni e coltivazioni. Rientra in questo impegno anche la recente creazione del nuovo magazzino automatico per la gestione del materiale destinato alle linee di produzione (imballaggi, capsule, vasetti, ecc): un'area di 2.300 m2 che porta la superficie complessiva dedicata a magazzino a 6.800 m2 e con una capacità di 8.500 posti pallet.

L'avvio del nuovo magazzino automatico, previsto a inizio 2025, sarà affidato Stesi. L'azienda trevigiana, specializzata nello sviluppo di soluzioni supply chain execution systems atte a ottimizzare i flussi logistici di magazzino, si occuperà anche delle interfacce con il magazzino automatico, il sistema MES e gestionale preesistenti.



L'obiettivo è ottenere un magazzino efficiente in ogni fase: controllo delle merci in entrata, controlli di qualità, tracciabilità dei lotti, miglioramento della logica di gestione, con risvolti estremamente positivi dal punto di vista della sostenibilità, poiché il nuovo sistema consentirà di ridurre ulteriormente gli sprechi in termini di spazi (minore necessità di costruire nuove strutture e capannoni) e numero di mezzi impiegati (e quindi di emissioni prodotte e costi di manutenzione), oltre ad azzerare i tempi di inventario e abbattere i costi legati agli errori operativi, alla gestione degli infortuni e al numero degli operatori impiegati.

Con **Rigoni di Asiago** ancora una volta il **Solution Provider Stesi** ha l'occasione di distinguersi per la sua capacità di gestione delle automazioni derivante da un'esperienza ventennale nel campo, ma anche per l'abilità di far funzionare le automazioni di parti terze integrandole con il proprio sistema, confermando una realtà in grado di potenziare aziende e prodotti che già vantano un importante valore sociale, etico e commerciale.





Stesi: conclusa la seconda edizione del progetto pilota PCTO

Giugno 26, 2024 7 Views alternanza scuola lavoro, automazione, PCTO, software, Stesi, supervisione

Si è conclusa con successo la seconda edizione del progetto pilota PCTO (percorsi per la formazione di competenze trasversali e l'orientamento, conosciuto anche come "alternanza scuola-lavoro") promosso dal Liceo Flaminio di Vittorio Veneto (TV) in partnership con alcune aziende del territorio, tra cui **Stesi**.

Stesi è una **software factory** italiana che progetta, realizza e attiva **sistemi informativi di supervisione e automazione per impianti produttivi e logistici** di aziende nazionali e internazionali. Il loro utilizzo permette agli studenti di iniziare a conoscere il mondo del lavoro e accingersi a entrarvi con qualche strumento in più, ovvero con competenze concrete, acquisite in un contesto lavorativo reale e affine agli interessi dei ragazzi, che sono poi i lavoratori di domani.

Anche un interessante progetto sulla IA

"**Il lavoro dopo gli studi non è incerto**" è il titolo del progetto che, alla sua seconda edizione, ha coinvolto un gruppo di ragazzi di una delle **classi 3^o Liceo delle Scienze applicate**, individuati seguendo le specifiche inclinazioni e interessi di ciascuno. **Stesi** crede fortemente nel progetto e, desiderosa di garantire continuità all'iniziativa, ha messo a disposizione il suo personale esperto per accompagnare due ragazzi in questo percorso formativo. Gli studenti si sono tra l'altro dedicati allo studio di un interessante progetto sull'intelligenza artificiale, argomento quanto mai attuale e coinvolgente.

transportonline



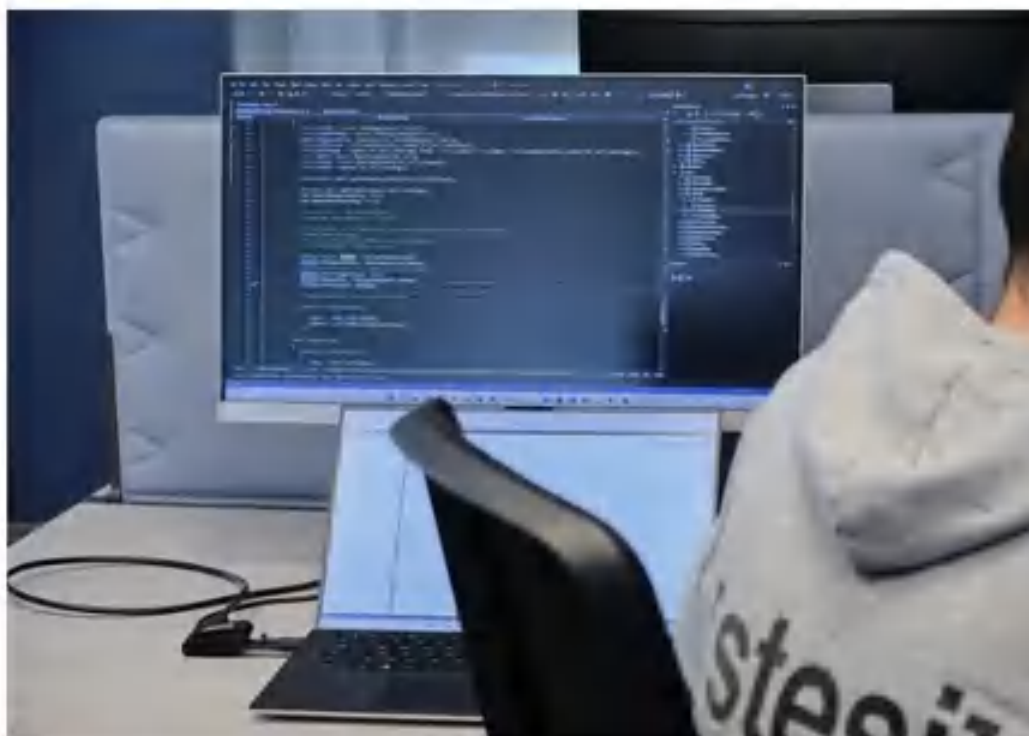
ISCRIVITI ALLA RASSEGNA STAMPA

REGISTRATI

News

26 Giu 2024

Rigoni di Asiago ha scelto il solution provider Stesi Srl per riorganizzare la logistica



Il WMS di Stesi nel nuovo magazzino automatico.

Rigoni di Asiago ha recentemente scelto Stesi Srl come partner per la gestione del proprio nuovo magazzino automatico. Questo importante passo amplia ulteriormente la clientela di Stesi nel settore alimentare, che include già marchi di prestigio come Alice Nero, Valcolafie, Roberto Industrial Alimentare, Babbi, Sutto Wine, Cantine Capetta, Casa Sant'Orsola e Santoro. Con l'aggiunta di Rigoni di Asiago, l'azienda trevigiana continua a consolidare la propria presenza nel settore. Fondata negli anni '20 sull'Altopiano di Asiago per la produzione e commercializzazione di miele, Rigoni di Asiago ha ampliato nel tempo la propria gamma di prodotti per arrivare a creme spalmabili, diventando un leader italiano nel settore e incrementando la presenza sui mercati internazionali con un fatturato superiore ai 130 milioni di euro nel 2022.

La qualità distintiva dei prodotti Rigoni di Asiago è il risultato di un'attenta selezione delle materie prime e di un rigoroso controllo della filiera, automatizzata grazie a tecnologie all'avanguardia. L'azienda ha ottenuto la certificazione biologica per tutti i prodotti sin dal lontano 1992, testimonianza del suo impegno costante verso la sostenibilità ambientale.

Nel contesto dell'impegno per la sostenibilità, Rigoni di Asiago ha recentemente istituito un nuovo magazzino automatico per gestire il materiale destinato alle linee di produzione, con una superficie di 2.300 m² e capacità di 5.500 pallet, ampliando così la superficie totale del magazzino a 6.000 m².

Stesi sarà responsabile dell'implementazione del nuovo magazzino automatico, programmata per inizio 2025. L'azienda trevigiana, specializzata in soluzioni per ottimizzare i flussi logistici di magazzino, si occuperà anche dell'integrazione con il sistema MES e gestionale preesistente di Rigoni di Asiago.

L'obiettivo è di ottenere un magazzino efficiente in ogni fase, riducendo gli sprechi di spazi e mezzi, abbattendo i costi operativi e migliorando la sostenibilità complessiva del processo logistico. Stesi avrà l'opportunità di dimostrare ancora una volta la propria expertise nel settore, confermando il ruolo di partner affidabile per aziende di valore come Rigoni di Asiago, che si distinguono per i loro elevati standard sociali, etici e commerciali.

www.stesi.it

veneziepost

 Raccontiamo il futuro delle Venezie

HOME CULT MONITOR RASSEGNA STAMPA ITALYPOST EDIZIONI LOCALI GUIDE ENOGASTRONOMICHE

ATTUALITÀ POLITICA ECONOMIA FINANZA CULTURA ANALISI & COMMENTI I CHAMPION

Home > Venezia Post > Rigoni di Asiago: nuovo magazzino automatico dalla trevigiana Stesi

ECONOMIA

 Rigoni di Asiago, nuovo magazzino automatico dalla trevigiana Stesi

ITALIAN FOOD TODAY

QUOTIDIANO DELLA FILIERA AGROALIMENTARE E DELL'HO.RE.CA.

[HOME](#)[DALLE AZIENDE](#)[GDO RETAIL](#)[MONDO HORECA](#)[TECNOLOGIE](#)[IMPI](#)

IMPRESE & C

Rigoni di Asiago investe nella logistica



Rìgoni di Asiago ha scelto **Stesi Srl** per la **gestione del nuovo magazzino automatico**. Una realtà di rilievo che va ad ampliare ancor più la già **vasta clientela di Stesi nel segmento alimentare** composta da marchi come Alce Nero, Valcolatte, Roberto Industria Alimentare, Babbi, Sutto Wine, Cantine Capetta, Casa Sant'Orsola e Santero. Tutte aziende affermate, che **propongono prodotti selezionati, spesso biologici e sempre di fascia medio-alta a scaffale**. A questi si aggiunge ora Rìgoni di Asiago.

Nata negli anni '20 del secolo scorso sull'Altopiano di Asiago per la produzione e commercializzazione di miele, l'azienda è cresciuta negli anni diversificando la sua produzione con confetture e creme spalmabili, divenendo leader in Italia e incrementando la propria presenza sui mercati internazionali con un fatturato di oltre 130 milioni di euro nel 2022.

L'elevato livello qualitativo che contraddistingue tutti i prodotti Rìgoni di Asiago si deve all'attenzione maniacale per la selezione delle materie prime e al completo **controllo della filiera**. L'intero ciclo è automatizzato e controllato da tecnologie all'avanguardia. Tutti i passaggi, sono registrati per assicurare la tracciabilità, dalle materie prime al prodotto finito.

La scelta di Rigoni di Asiago di conseguire la **certificazione biologica per tutti i suoi prodotti** ottenuta già nel 1992, rispecchia il costante impegno dell'azienda veneta in termini di **sostenibilità**, perseguito con la riduzione dell'impatto della produzione sull'ambiente, con un minor consumo di combustibili fossili, un contenuto utilizzo d'acqua ed evitando l'uso intensivo dei terreni a coltivazioni. Rientra in questo impegno anche la recente creazione del nuovo magazzino **automatico** per la gestione del materiale destinato alla fase di produzione (imballaggi, cassette, vasetti, etc), un'area di 2.100 m² che porta la **superficie complessiva dedicata al magazzino a 6.000 m² e con una capacità di 5.500 posti pallet**.

La **livio del nuovo magazzino automatico**, previsto a **inizio 2015**, sarà affidato Stesi. L'azienda trevigiana, specializzata nello sviluppo di soluzioni supply chain execution systems atte a ottimizzare i flussi logistici di magazzino, si occuperà anche delle interfacce con il magazzino automatico, il sistema MES e gestionale preesistente.

L'obiettivo è ottenere un magazzino efficiente in **ogni fase**: controllo delle merci in entrata, controlli di qualità, tracciabilità dei lotti, miglioramento della logica di gestione, con il vantaggio di aumentare positivamente il grado di visiva della sostenibilità, poiché il nuovo sistema consentirà di ridurre il tempo medio di spezzatura per tutti gli spazi (minore necessità di costruire nuove strutture e capannoni) e numero di mezzi impiegati (e quindi di emissioni prodotte e costi di manutenzione) oltre ad **azzerare i tempi di inventario e abbattere i costi legati agli errori operativi**, alla gestione degli inventari e al numero degli operatori impiegati.

Con Rigoni di Asiago e tutti i professionisti Solution Provider Stesi ha l'occasione di distinguersi per la sua capacità di gestione delle automazioni e l'esperienza da un'esperienza ventennale nel campo, ma auire per l'abilità di far funzionare le automazioni di parti terze integrandole con il proprio sistema, con il risultato di poter potenziare aziende e produttività a diventare un importante valore sociale, etico e commerciale.



HOME NUMERI PRECEDENTI ARCHIVIO CONTATTI

RIGONI DI ASIAGO INVESTE NELLA LOGISTICA: IL WMS DI STESI NEL NUOVO MAGAZZINO AUTOMATICO



Ascolta



Rigoni di Asiago ha scelto Stesi Srl per la gestione del nuovo magazzino automatico

Una realtà di rilievo che va ad ampliare ancor più la già vasta clientela di Stesi nel segmento alimentare

L'elevato livello qualitativo che contraddistingue tutti i prodotti Rigoni di Asiago si deve all'attenzione maniacale per la selezione delle materie prime e al completo controllo della filiera.

L'intero ciclo è automatizzato e controllato da tecnologie all'avanguardia, tutti i passaggi sono registrati per assicurare la tracciabilità, dalle materie prime al prodotto finito.

La scelta di Rigoni di Asiago di conseguire la certificazione biologica rispecchia il costante impegno dell'azienda in termini di sostenibilità, perseguita con la riduzione dell'impatto della produzione sull'ambiente, con un minor consumo di combustibili fossili. Rientra in questo impegno anche la recente creazione del nuovo magazzino automatico per la gestione del materiale destinato alle linee di produzione.

L'avvio del nuovo magazzino automatico, previsto a inizio 2023, sarà affidato Stesi. L'azienda trevigiana, specializzata nello sviluppo di soluzioni supply chain execution systems atte a ottimizzare i flussi logistici di magazzino, si occuperà anche delle interfacce con il magazzino automatico, il sistema MES e gestionale preesistenti.

L'obiettivo è ottenere un magazzino efficiente in ogni fase: controllo delle merci in entrata, tracciabilità dei lotti, miglioramento della logica di gestione, con risvolti positivi dal punto di vista della sostenibilità, il nuovo sistema consentirà di ridurre ulteriormente gli sprechi in termini di spazi e numero di mezzi impiegati (e quindi di emissioni prodotte), oltre ad azzerare i tempi di inventario.



FOOD ESG AFFAIRS | COMUNICAZIONE E TRENDS | SOSTENIBILITÀ | MERCATO E BUSINESS

COMUNICAZIONE

Rigoni di Asiago ha scelto Stesi Srl per la gestione del nuovo magazzino automatico

17 maggio 2024



Una realtà di rilievo che va ad ampliare ancor più la già vasta clientela di Stesi nel segmento alimentare composta da marchi come Alce Nero, Valcorallo, Roberto Industri Alimentari, Babilò, Sotto Wine, Cantine Capella, Coss, Sant'Orsola e Sarrero. Tutte aziende affermate, che propongono prodotti selezionati, spesso biologici e sempre a fascia medio-alta a scaffale. A questi si aggiunge ora Rigoni di Asiago.

Nata negli anni '20 del secolo scorso sull'Altopiano di Asiago per la produzione e commercializzazione di miele, l'azienda è cresciuta negli anni diversificando la sua produzione con confetture e creme spalmabili, diventando leader in Italia e incrementando la propria presenza sui mercati internazionali con un fatturato di oltre 130 milioni di euro nel 2022.

L'elevato livello qualitativo che contraddistingue tutti i prodotti Rigoni di Asiago si deve all'attenzione maniacale per la selezione della materia prima e al completo controllo della filiera. L'intero ciclo è automatizzato e controllato da tecnologie all'avanguardia. Tutti i passaggi sono registrati per assicurare la tracciabilità, dalle materie prime al prodotto finito.

La scelta di Rigoni di Asiago di conseguire la **certificazione biologica per tutti i suoi prodotti** - ottenuta già nel 1992 - rispecchia il costante impegno dell'azienda veneta in termini di **sostenibilità**, perseguita con la riduzione dell'impatto della produzione sull'ambiente, con un minor consumo di combustibili fossili, un contenuto utilizzo d'acqua ed evitando l'uso intensivo dei terreni coltivatori. Rientra in questo impegno anche la recente creazione del nuovo **magazzino automatico** per la gestione del materiale destinato alle linee di produzione (imballaggi, capsule, vasetti, etc), un'area di 2.000 m² che porta la superficie complessiva dedicata a magazzino a 8.300 m² e con una capacità di 5.500 posti pallet.

L'avvio del nuovo magazzino automatico, previsto a inizio 2025, sarà affidato Stesi. L'azienda trevigiana, specializzata nello sviluppo di soluzioni supply chain execution systems atte a ottimizzare i flussi logistici di magazzino, si occuperà anche delle interfacce con il magazzino automatico, il sistema MES e gestionale preesistente.

L'obiettivo è ottenere un **magazzino efficiente in ogni fase**: controllo delle merci in entrata, controlli di qualità, tracciabilità dei lotti, miglioramento della logica di gestione, con risultati estremamente positivi dal punto di vista della sostenibilità, poiché il nuovo sistema consentirà di ridurre significativamente gli sprechi in termini di spazi (minimare l'eccessiva struttura esistente e capillarità) e numero di mezzi impiegati (e quindi di emissioni prodotte e costi di manutenzione), oltre ad accelerare i tempi di inventario e abbattere i costi legati agli errori operativi, alla gestione degli infortuni e al numero degli operatori impiegati.



Non riceve alcun finanziamento pubblico.

Direttore responsabile:
CLARA BOSCHINI

Email

Acc

Home

Notizie

Video

Abbonamenti

Contattaci

Home ► [Cereali e cereali](#)

Rigoni di Asiago investe in logistica e si affida a Stesi

Entro il 2025, la realizzazione di un magazzino automatico



Rigoni di Asiago ha scelto Stesi, azienda trevigiana specializzata nello sviluppo di soluzioni supply chain execution systems per la gestione del nuovo magazzino automatico destinato alle linee di produzione (imballaggi, capsule, vasetti, etc): un'area di 2300 mq che porta la superficie complessiva dedicata a magazzino a 6800 mq e con una capacità di 5500 posti pallet. L'avvio del nuovo magazzino automatico, previsto a inizio

2025.

L'obiettivo è ottenere un magazzino efficiente in ogni fase: controllo delle merci in entrata, controlli di qualità, tracciabilità dei lotti, miglioramento della logica di gestione, con risvolti estremamente positivi dal punto di vista della sostenibilità, poiché il nuovo sistema consentirà di ridurre ulteriormente gli sprechi in termini di spazi (minore necessità di costruire nuove strutture e capannoni) e numero di mezzi impiegati (e quindi di emissioni prodotte e costi di manutenzione), oltre ad azzerare i tempi di inventario e abbattere i costi legati agli errori operativi, alla gestione degli infortuni e al numero degli operatori impiegati.

Imi - 41854

Asiago, VI, Italia, 25/06/2024 11:04
EFA News - European Food Agency

Il primo quotidiano sulla GOO



DISTRIBUZIONE
MODERNA

NEWS VIDEO DM
MAGAZINE

Logistica

25 Giugno 2024

Rigoni di Asiago con Stesi per la gestione del magazzino automatico



di Federica Bartoli

Rigoni di Asiago ha scelto Stesi per la gestione del nuovo magazzino automatico.

La decisione dell'azienda di conseguire la certificazione biologica per tutti i suoi prodotti - ottenuta già nel 1992 - rispecchia l'impegno dell'azienda veneta in termini di sostenibilità, perseguita con la riduzione dell'impatto della produzione sull'ambiente, con un minor consumo di combustibili fossili, un contenuto utilizzo d'acqua ed evitando l'uso intensivo dei terreni a coltivazioni. Rientra in questo impegno anche la recente creazione del nuovo magazzino automatico per la gestione del materiale destinato alle linee di produzione (imballaggi, capsule, vasetti), un'area di 2.300 metri quadrati che porta la superficie complessiva dedicata al magazzino a 6.800 metri quadrati e con una capacità di 5.500 posti pallet.

L'avvio del nuovo magazzino automatico, previsto a inizio 2025, sarà dunque affidato Stesi. L'azienda trevigiana, specializzata nello sviluppo di soluzioni supply chain execution systems atte a ottimizzare i flussi logistici di magazzino, si occuperà anche delle interfacce con il magazzino automatico, il sistema Mes e gestionale preesistenti.

L'obiettivo è ottenere un magazzino efficiente in ogni fase: controllo delle merci in entrata, controlli di qualità, tracciabilità dei lotti, miglioramento della logica di gestione, con risvolti estremamente positivi dal punto di vista della sostenibilità, poiché il nuovo sistema consentirà di ridurre ulteriormente gli sprechi in termini di spazi (minore necessità di costruire nuove strutture e capannoni) e numero di mezzi impiegati (e quindi di emissioni prodotte e costi di manutenzione), oltre ad azzerare i tempi di inventario e abbattere i costi legati agli errori operativi, alla gestione degli infortuni e al numero degli operatori impiegati.

Nata negli anni '20 del secolo scorso sull'Altopiano di Asiago per la produzione e commercializzazione di miele, l'azienda è cresciuta negli anni diversificando la sua produzione con confetture e creme spalmabili, incrementando la propria presenza sui mercati internazionali con un fatturato di oltre 130 milioni di euro nel 2022.

L'intero ciclo produttivo è automatizzato e controllato da tecnologie all'avanguardia. Tutti i passaggi, sono registrati per assicurare la tracciabilità, dalle materie prime al prodotto finito.

Case history

Rigoni di Asiago sceglie Stesi Srl per la logistica

Il solution provider trevigiano specializzato nello sviluppo di soluzioni supply chain execution systems atte a ottimizzare i flussi logistici di magazzino, si occuperà anche delle interfacce con il magazzino automatico, il sistema MES e gestionale preesistenti.

25 Giugno 2024

di Paola Rosa

Tempo di lettura 2 min.



Nata negli anni '60 del secolo scorso sull'altopiano di Asiago per la produzione e commercializzazione di miele, l'azienda **Rigoni di Asiago** è cresciuta negli anni diversificando la sua produzione con confetture e creme spalmabili, divenendo tra i leader in Italia e incrementando la propria presenza sui mercati internazionali con un fatturato di oltre 130 milioni di euro nel 2022.

Altezzato livello qualitativo che contraddistingue tutti i prodotti Rigoni di Asiago si deve all'attenta selezione delle materie prime e al completo controllo della filiera. L'intero ciclo è automatizzato e controllato da tecnologie all'avanguardia. Tutti i passaggi sono registrati per assicurare la tracciabilità, dalle materie prime al prodotto finito.

La scelta di Rigoni di Asiago di conseguire la certificazione biologica per tutti i suoi prodotti – ottenuta già nel 1992 – rispecchia il costante impegno dell'azienda veneta in termini di sostenibilità, perseguita con la riduzione dell'impatto della produzione sull'ambiente, con un minor consumo di combustibili fossili, un contenuto utilizzo d'acqua ed evitando l'uso intensivo dei terreni a coltivazioni. Rientra in questo impegno anche la **recente creazione del nuovo magazzino automatico per la gestione del materiale destinato alle linee di produzione** (imballaggi, capsule, vaselli, etc.) un'area di 2.700 mq che porta la superficie complessiva dedicata a magazzino a 6.800 mq e con una capacità di 5.500 paletti.

L'avvio del nuovo magazzino automatico, previsto a inizio 2025, sarà affidato Stesi, azienda trevigiana specializzata nello sviluppo di soluzioni supply chain execution systems alla ottimizzare i flussi logistici di magazzino. Stesi si occuperà anche delle interfacce con il magazzino automatico: il sistema MES e gestionale preesistente.

L'obiettivo è ottenere un magazzino efficiente in ogni fase: controllo delle merci in entrata, controlli di qualità, tracciabilità dei lotti, miglioramento della logica di gestione, con rendimenti estremamente positivi dal punto di vista della sostenibilità, poiché **il nuovo sistema consentirà di ridurre ulteriormente gli sprechi in termini di spazi** (minore necessità di costruire nuove strutture e capannoni) **e numero di mezzi impiegati** (e quindi di emissioni prodotte e costi di manutenzione), **oltre ad azzerare i tempi di inventario e abbattere i costi legati agli errori operativi**, alla gestione degli infortuni e al numero degli operatori impiegati.

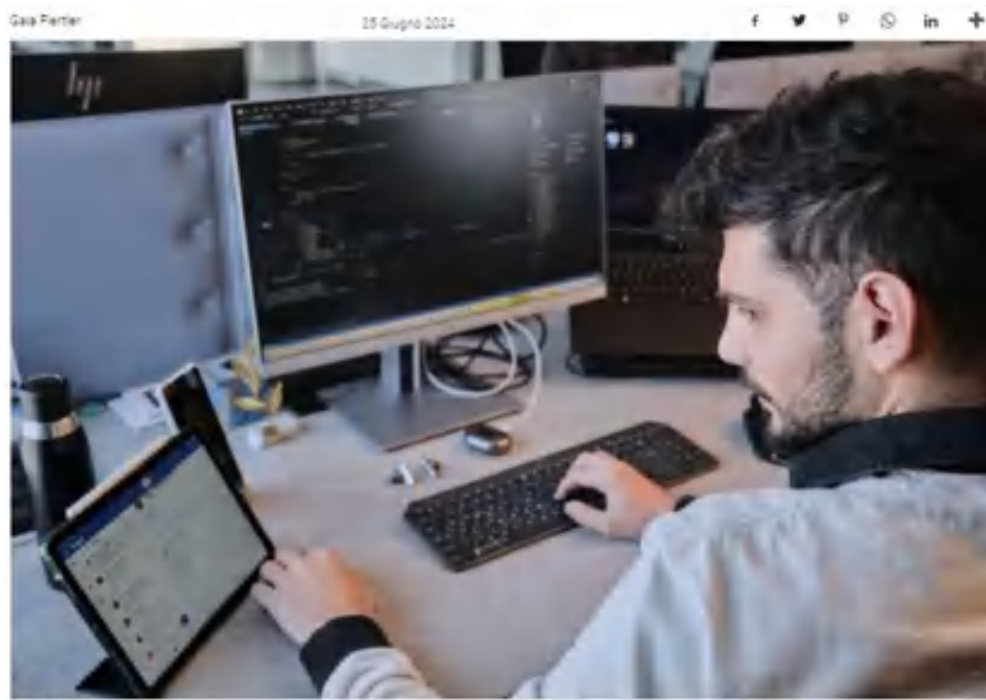
Con Rigoni di Asiago il Solution Provider Stesi va ad ampliare ancor più la già vasta clientela di Stesi nel segmento alimentare composta da marchi come Ajce Nero, Valcolalto, Roberto Industria Alimentare, Babbi, Sutto Wino, Cantine Capetta, Casa Sant'Orsola e Sant'oro.

Automazione news

TECNOLOGIA 4.0 | PROCESS AUTOMATION | ENERGY AUTOMATION | SMART FACTORIES | AGILITÀ | BUSINESS

La formazione tecnica non va in vacanza: iniziative per studenti e aziende anche in estate

Diario della ricerca e dell'innovazione. Spesso si pensa che la formazione tecnica debba essere limitata ai mesi invernali, ma la realtà è diversa. In estate, infatti, molte aziende e università organizzano corsi e workshop per mantenere aggiornati i propri dipendenti e studenti. Queste iniziative sono fondamentali per garantire che la forza lavoro sia pronta per le sfide del futuro.



Con la fine della scuola alcuni progetti terminano e altri iniziano. Soprattutto, non cessa lo scambio tra imprese e studenti con nuove opportunità. Le iniziative sono sempre più strutturate e mirate per offrire fin dai primi contatti informazioni e competenze di base per i profili ricercati. Competizioni, premi e formule innovative come "speed date" e realtà aumentata entrano in gioco nell'Employer Branding per attrarre i giovani.

Così, entro il 28 giugno giovani tra i 18 e i 23 anni possono candidarsi alla Summer School di Sidel, in provincia di Parma. Intanto, in provincia di Lecco uno studente francese ITS svolge un mese di stage in Cama Group. Mentre le consulting ho avviato numerosi stage di sei mesi e un apprendistato triennale, a conclusione di dieci settimane di formazione gratuita. TRE Academy ha terminato da poco un lungo lavoro di orientamento per oltre 110 studenti del quarto e quinto anno di scuole superiori milanesi. Infine, in provincia di Treviso, il liceo di Scienze applicate Flaminio ha concluso la seconda edizione de "Il lavoro (e) gli studenti non è inerte", organizzata con le aziende del territorio.

Summer School sul Packaging a Parma

Sidel, società del Gruppo Tetra Laval, fornitore di attrezzature e soluzioni per confezionare bevande, alimenti e prodotti per la casa, lancia il "Sidel Summer Camp". Trenta giovani tra i 18 e i 23 anni saranno selezionati per partecipare a una settimana di formazione gratuita. Nella sede di Parma, con mille dipendenti di 90 nazionalità, si alterneranno workshop tematici e attività pratiche fino alla progettazione di un prototipo di prodotto.

La settimana si svolgerà dal 15 al 19 luglio, con workshop in laboratorio su materiali sostenibili, brainstorming su "Innovare per la sostenibilità" e attività di gruppo. Quindi ci saranno un focus sull'Intelligenza emotiva, una sessione interattiva sulla risoluzione di conflitti e comunicazione efficace e role-playing per praticare l'intelligenza emotiva. Infine si terrà un workshop su come sviluppare prodotti secondo le esigenze dei clienti e attività pratiche per progettare un prototipo dedicato con premiazione finale dei migliori progetti.

«Il Sidel Summer Camp permette ai giovani di fare esperienza sul campo, dialogare con professionisti esperti e comprendere le dinamiche di un'azienda globale. Attraverso un apprendimento pratico e immersivo, potranno affrontare situazioni reali, sviluppare una mentalità innovativa e risolutiva. Al tempo stesso, con la partecipazione attiva e il coinvolgimento delle nuove generazioni, le aziende possono beneficiare di nuove idee, prospettive fresche e una forza lavoro energica e motivata. Questo sinergico tra esperienza e innovazione è essenziale per mantenere la competitività e la crescita continua dell'industria. Il commento è di Riccardo Colòngo, Executive Vice President Geo To Market di Sidel. Le candidature vanno inviate entro venerdì 28 giugno.

Stage franco-italiano estivo per maratoncini

Gli ITS iniziano ad aprirsi a una dimensione internazionale e collaborano a un progetto Erasmus plus, che coinvolga docenti e studenti italiani e francesi. In particolare, gli alunni del corso leccese per "Tecnico superiore per l'automazione e i sistemi meccanici industriali" dell'ITS Lombardia Meccatronica hanno fatto uno scambio con iievi di analoghi percorsi di specializzazione in Borgogna.

A dicembre c'è stato un allineamento tra aziende e docenti e, a febbraio, una settimana di scambio tra gli studenti, 14 francesi in Italia e 14 italiani in Francia presso aziende e gli ITS Edouard Belin di Vesoul e il Paul-Emile Victor di Besançon.

«Quando la delegazione di docenti francesi è venuta a visitare la nostra azienda, ho presentato la nostra realtà e le caratteristiche più innovative delle nostre macchine. Noi siamo presenti con due uffici in Francia, con un gruppo di ingegneri, progettisti e commerciali. Alcuni di loro erano in Italia nell'occasione e uno di loro, che era stato studente di un ITS in visita, ha potuto spiegare al suo ex insegnante quello che realizziamo in Camau», racconta Daniele Bellante, CEO di Cama Group, che realizza linee automatiche per il packaging secondario.

Riguardo alle attività in Italia, gli studenti francesi hanno lavorato in gruppo con altrettanti studenti italiani. Hanno realizzato un progetto, su proposte di tre aziende avanzate del territorio: Vero, Cama Group e Omet. Coppie di studenti italo-francesi hanno lavorato a scuola, in modalità simulata e non operativa, sul project work loro assegnato. Quindi personale aziendale ha valutato i progetti in gara. L'ultimo giorno si sono tenute le premiazioni delle coppie vincenti per ogni gruppo. In palio uno stage di un mese tra giugno e luglio, diviso tra Italia e Francia.

Nel caso di Cama Group, i ragazzi avevano il compito di illustrare i comportamenti di una macchina, partendo da un database di dati acquisiti durante il suo funzionamento. Quindi, dovevano proporre come sfruttare questi dati in funzione di diversi obiettivi come manutenzione, manutenzione della produzione e cambio formato. Il vincitore Lucas Favens dell'ITS Education Belin France, così commenta lo stage svolto in Cama:

«Il lavoro che ha svolto qui corrisponde a quello che ho studiato in Francia. Ho trovato nuovi software e ho imparato a progettare una macchina dalla A alla Z, partendo dall'analisi di fattibilità fino a modellazione e simulazione, in un processo veramente completo».

Data Engineer: stage o apprendistato dopo la formazione gratuita

Icon consulting, data driven transformation company bolognese, quest'anno ha investito in 10 settimane di formazione professionale gratuita per neoassunti. Dal titolo "How I met your DATA", il corso è stato realizzato in collaborazione con l'EdTech hub FEM - Future Education Modena. L'obiettivo era quello di preparare alla professione di Data Engineer e Data Misalvation Expert una trentina di laureati in materie STEM, con possibilità di assunzione.

Il programma ha infatti previsto il modulo comune del "Fondamentale". Ovvero, sviluppo software, database relazionali, multidimensionali e decision support system, project management e soft skill. Una volta concluso, in base alle predisposizioni e preferenze individuali, i partecipanti hanno seguito un ulteriore modulo su "Data engineering o Back-end" per Data Engineer e "Data analytics e Front-end" per Data Visualization Expert.

A maggio, a conclusione del percorso formativo, 34 di loro sono saliti a bordo, 5 ragazze e 9 ragazzi, con stage di sei mesi negli uffici di Bologna, Milano e Roma. Per uno di loro, è partito un apprendistato di tre anni.

Orientamento e formazione nell'ascensoristica

TKF Academy è l'istituto di TK Elevator Italia che, da febbraio a maggio, ha coinvolto oltre 140 studenti del quarto quinto anno dell'Istituto Salesiano Don Bosco, IIS Galvani e I.P. Galilei Luxembourg. Sviluppato in partnership con Rai dated, il percorso di orientamento alla professione di tecnico espertistica è stato strutturato in due fasi.

La prima fase ha previsto visite a scuola per descrivere il mestiere e le opportunità di impiego e di carriera (tecnico, supervisor, "adjuster"), con testimonianze dirette. Nella seconda fase gli studenti sono stati invitati nella sede di Cologno Monzese (MI), dove hanno assistito a operazioni di manutenzione reale e virtuale tramite AR/VR, indossando smart glass HoloLens.

Gli alunni dell'ultimo anno hanno svolto anche una simulazione di colloquio, tramite Speed Date con i responsabili per allenare un'attività imprenditoriale nella ricerca di lavoro.

«Finisce a questa iniziativa, che puntiamo a replicare e ad ampliare in autunno, siamo entrati in contatto con quelli che saranno i lavoratori di domani, ascoltando esigenze e aspirazioni. Azienda come la nostra investe, nella tecnologia e nell'innovazione, un sicuro punto di forza per attrarre giovani talenti. A questo si uniscono contratti stabili e percorsi di formazione, che permetteranno alle nostre persone di contare su un continuo incremento di capacità e competenze, oltre a una importante leva reddituale», spiega Paolo Lanzoni, Head of Human Resources di TK Elevator Italia.

L'offerta di TK Elevator Italia per i neoassunti, anche senza esperienze e competenze specifiche, si concretizza infatti in un percorso di formazione che porta al pentitino di equiptare termini ascensoristi. Rettilineari, software CAD, disegni di progetto, schemi circuitali e firmware, ovvero software integrati, sono le principali competenze richieste in questa professione. Una professione che richiede anche nozioni di meccanica ed elettronica. Servono anche soft skill per la gestione del rapporto con i clienti, l'organizzazione del lavoro, il rispetto delle scadenze.

Progetto PCTP a Vittorio Veneto: il liceo coinvolge 5 aziende locali

"Al lavoro dopo gli studi non è inerte" è il progetto Prota (percorso per la formazione di competenze trasversali e l'orientamento, già Alternanza scuola-lavoro) del Ucea di Scienze applicate di Vittorio Veneto in provincia di Treviso. Quest'anno il progetto ha coinvolto 25 studenti del terzo anno e cinque aziende del territorio. Coinvolti anche Silca

che produce chiavi, macchine duplicatrici e marchiari semi industriali e industriali per la duplicazione di chiavi. E poi le società del Gruppo IWIS Tagola Canadese e TeMa Technologies and Materials nell'edilizia, InTine, Amorim Cork Italia, che produce e vende tappeti in sughero, e Stesi, software factory italiana per impianti produttivi e logistici.

In particolare, Stesi ha messo a disposizione il suo personale per accompagnare due ragazzi in un progetto sull'Intelligenza artificiale. Hanno appreso, tra l'altro, come sviluppare un bot su Copilot (software che simula ed elabora le conversazioni umane, scritte e parlate, consentendo interazioni tra umani e dispositivi digitali) per rispondere alle domande del cliente e risolverne i problemi e l'importanza dell'automazione del back office che, se costruita opportunamente, elimina gli errori che l'operatore può commettere e velocizza i processi.

La formazione tecnica non va in vacanza. Iniziativa per studenti e aziende anche in estate - Ultima modifica: 2024-06-25T16:32:04+02:00 da Gala Fierler



TECH4TRADE

[Home](#)[News](#)[Redazione](#)[Villaggio Tecnologico](#)[Radio Marketing](#)

WMS di Stesi nel nuovo magazzino automatico di Rigoni di Asiago

Redazione 25 Giugno 2024

Rigoni di Asiago ha scelto **Stesi Srl** per la gestione del nuovo magazzino automatico. Una realtà di rilievo che va ad ampliare ancor più la già vasta clientela di Stesi nel segmento alimentare composta da marchi come Alice Nero, Valcolatte, Roberto Industria Alimentare, Babbi, Sutto Wine, Cantine Capetta, Casa Sant'Orsola e Santero. Tutte aziende affermate, che propongono prodotti selezionati, spesso biologici e sempre di fascia medio-alta a scaffale. A questi si aggiunge ora Rigoni di Asiago.

Nata negli anni 20 del secolo scorso sull'Altopiano di Asiago per la produzione e commercializzazione di miele, l'azienda è cresciuta negli anni diversificando la sua produzione con confetture e creme spalmabili, divenendo leader in Italia e incrementando la propria presenza sui mercati internazionali con un fatturato di oltre 130 milioni di euro nel 2022.

L'elevato livello qualitativo che contraddistingue tutti i prodotti Rigoni di Asiago si deve all'attenzione maniacale per la selezione delle materie prime e al completo controllo della filiera. L'intero ciclo è automatizzato e controllato da tecnologie all'avanguardia. Tutti i passaggi, sono registrati per assicurare la tracciabilità, dalle materie prime al prodotto finito.

4/11

La scelta di Rigoni di Asiago di conseguire la certificazione biologica per tutti i suoi prodotti rispecchia il costante impegno dell'azienda veneta in termini di sostenibilità, perseguita con la riduzione dell'impatto della produzione sull'ambiente, con un minor consumo di combustibili fossili, un contenuto utilizzo d'acqua ed evitando l'uso intensivo dei terreni a coltivazioni. Rientra in questo impegno anche la recente creazione del nuovo magazzino automatico per la gestione del materiale destinato alle linee di produzione, un'area di 2.300 mq che porta la superficie complessiva dedicata a magazzino a 6.800 mq e con una capacità di 5.500 posti pallet.

L'avvio del nuovo magazzino automatico, previsto a inizio 2025, sarà affidato Stesi. L'azienda trevigiana, specializzata nello sviluppo di soluzioni supply chain execution systems atte a ottimizzare i flussi logistici di magazzino, si occuperà anche delle interfacce con il magazzino automatico, il sistema MES e gestionale preesistenti.

L'obiettivo è ottenere un magazzino efficiente in ogni fase: controllo delle merci in entrata, controlli di qualità, tracciabilità dei lotti, miglioramento della logica di gestione, con risvolti estremamente positivi dal punto di vista della sostenibilità, poiché il nuovo sistema consentirà di ridurre ulteriormente gli sprechi in termini di spazi e numero di mezzi impiegati, oltre ad azzerare i tempi di inventario e abbattere i costi legati agli errori operativi, alla gestione degli infortuni e al numero degli operatori impiegati.

Con Rigoni di Asiago ancora una volta il Solution Provider Stesi ha l'occasione di distinguersi per la sua capacità di gestione delle automazioni derivante da un'esperienza ventennale nel campo, ma anche per l'abilità di far funzionare le automazioni di parti terze integrandole con il proprio sistema, confermandosi una realtà in grado di potenziare aziende e prodotti che già vantano un importante valore sociale, etico e commerciale.

IL PIAVE.it Quotidiano

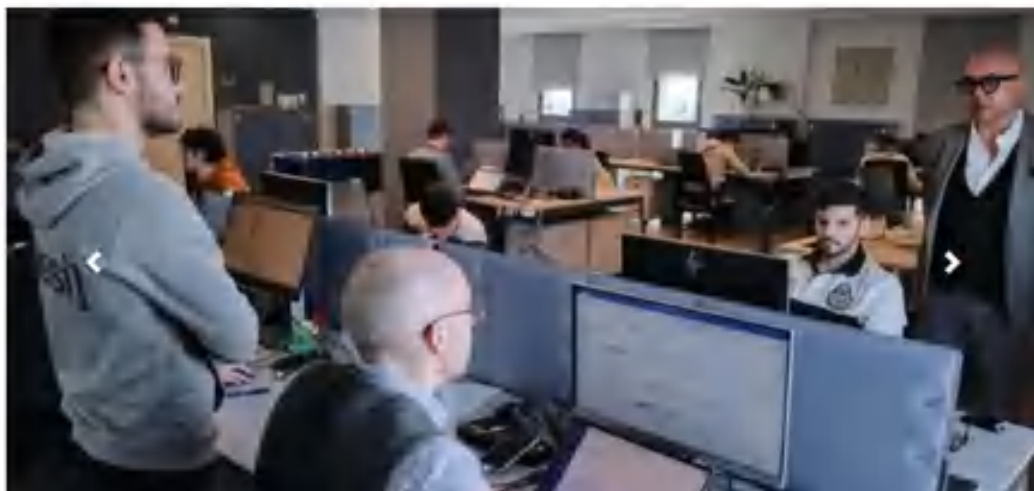
in Italia & nel mondo

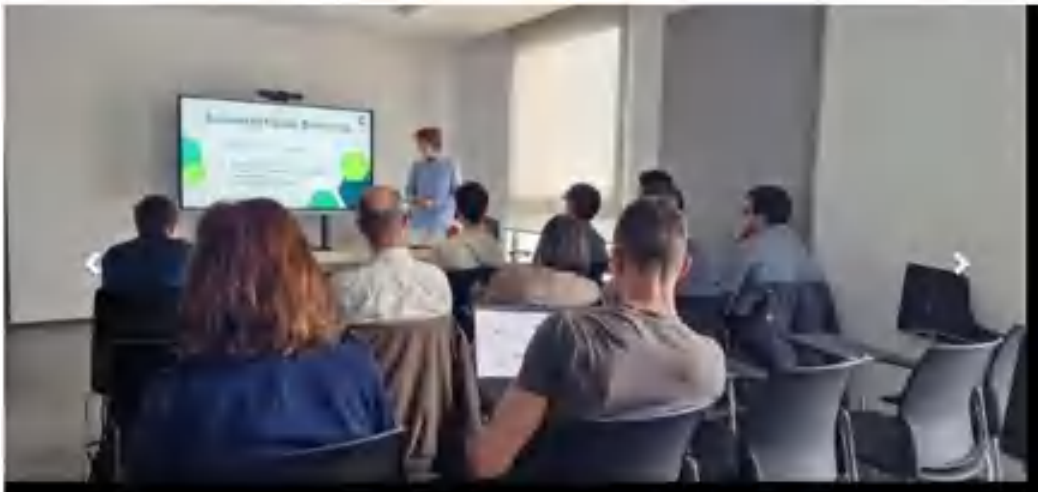
ERISIMO | CONTATTI | ABBONAMENTI

HOME NOTIZIE DAL TERRITORIO EDITORIALI MONDO ITALIA POLITICA ECONOMIA CULTURA TURISMO SA

Treviso, Vittorio Veneto

Alternanza scuola-lavoro. Conclusa la 2a edizione del progetto pilota PCTO





VITTORIO VENETO (TV) – Si è conclusa con successo anche la seconda edizione del progetto pilota PCTO (percorsi per la formazione di competenze trasversali e l'orientamento, conosciuto anche come "alternanza scuola-lavoro") promosso dal Liceo Flaminio di Vittorio Veneto (TV) in partnership con alcune aziende del territorio, tra cui Stesi srl – software factory italiana che progetta, realizza e attiva sistemi informativi di supervisione e automazione per impianti produttivi e logistici di aziende nazionali e internazionali - per permettere agli studenti di iniziare a conoscere il mondo del lavoro e accingersi ad entrarvi con qualche strumento in più, ovvero con competenze concrete, acquisite in un contesto lavorativo reale e affine agli interessi dei ragazzi, i lavoratori di domani.

IL LAVORO DOPO GLI STUDI NON È INCERTO è il titolo del progetto che, alla sua seconda edizione, ha coinvolto un gruppo di ragazzi di una delle classi 3^a Liceo delle Scienze applicate, individuati seguendo le specifiche inclinazioni ed interessi di ciascuno.

Stesi crede fortemente nel progetto e, desiderosa di garantire continuità all'iniziativa, ha messo a disposizione il suo personale esperto per accompagnare due ragazzi in questo percorso formativo: gli studenti che vi hanno partecipato si sono dedicati allo studio di un interessante progetto sull'intelligenza artificiale, argomento quanto mai attuale e coinvolgente. Hanno imparato, per esempio, a sviluppare un bot su Copilot (un software che simula ed elabora le conversazioni umane, scritte e parlate, consentendo interazioni tra umani e dispositivi digitali) in grado di rispondere a delle ipotetiche domande del cliente e a risolverne i problemi, ma anche appreso l'utilità di investire nel settore del software DATA e SCM oltre che dell'IT; l'importanza dell'automazione del back office (che, se costruita opportunamente, elimina gli errori che l'operatore può commettere e velocizza i processi) e degli investimenti nella sicurezza in seguito all'aumento di attacchi hacker (sia con l'implementazione dei sistemi di sicurezza, ma soprattutto tramite l'adeguata formazione del personale), la convenienza di puntare su "l'esperienza utente" nonché l'integrazione dell'intelligenza artificiale (Project and Resource Management).

Informazioni ed esperienze che hanno arricchito il loro bagaglio di conoscenze portando un valore aggiunto nell'ambiente di lavoro in cui si troveranno ad operare nel prossimo futuro.

IL LAVORO DOPO GLI STUDI NON È INCERTO è un'iniziativa costruttiva, nata dalla volontà della lungimirante dirigenza scolastica dell'Istituto Flaminio – Emanuela Da Re – di avvicinare il contesto scolastico alle effettive esigenze delle imprese e del mercato del lavoro, con particolare attenzione anche al contesto locale, molto ricco di opportunità.

Il format da subito ha riscosso l'interesse e cooperare di importanti aziende del territorio. Sono stati coinvolti gli studenti del corso "Scienze Applicate" proprio al fine di connotare ulteriormente questo percorso di studi, già caratterizzato dalla necessità di offrire ampi ed ulteriori spazi di applicazione del metodo scientifico, in ambito aziendale.

Un progetto che unisce due mondi, quello della scuola e quello del lavoro, e che – contribuendo allo sviluppo delle potenzialità dei futuri lavoratori – insieme la crescita e il miglioramento dell'intera società.

18 Giugno 2024



The screenshot shows the top section of the DISCOBAR.it website. At the top left, there are social media icons for Facebook, Twitter, YouTube, and Instagram. The DISCOBAR.it logo is centered at the top. Below the logo is a navigation menu with the following items: HOME, TRIESTE, VENEZIA, EMILIA ROMAGNA, RESTO D'ITALIA, INTERNAZIONALE, DISCOGRAFIA, DISCHI, CHI SIAMO, CONTATTI, and NEWSLETTER. The main banner features a purple background with a floral pattern and the headline: **Conclusa la seconda edizione del progetto pilota PCTO promosso dal Liceo Flaminio di Vittorio Veneto**. Below the headline, there is a small sub-headline: **Venezia** - Conclusa la seconda edizione del progetto pilota PCTO promosso dal Liceo Flaminio di Vittorio Veneto.



Si è concluso con successo anche la seconda edizione del progetto pilota PCTO (percorso per la formazione di competenze trasversali e l'orientamento, conosciuto anche come "alternanza scuola-lavoro") promosso dal Liceo Fiammingo di Vittorio Veneto (TV) in partnership con alcune aziende del territorio, tra cui Discobar - software factory italiana che progetta, realizza e attiva sistemi informatici di supervisione e automazione per impianti produttivi e logistici di aziende nazionali e internazionali - per permettere agli studenti di entrare a conoscere il mondo del lavoro e avvicinarsi ad occuparsi con qualche strumento in più, ovvero con competenze concrete, acquisite in un contesto lavorativo reale e allineate agli interessi dei ragazzi, e lavorarci di domani.

IL LAVORO DOPO GLI STUDI NON È INCERTO è il titolo del progetto che, alla sua seconda edizione, ha coinvolto un gruppo di ragazzi di una delle classi 3^a Liceo delle Scienze applicate, individuare seguendo le specifiche indicazioni ed esigenze di ciascuna. Stesi crede fortemente nel progetto e, desiderosa di garantire certezze all'istituto, ha messo a disposizione il suo personale esperto nel accompagnare due ragazzi in questo percorso formativo: gli studenti che si hanno partecipato si sono dedicati allo studio di un interessante progetto sull'intelligenza artificiale, argomentando questo analizzandolo e coinvolgendo.

Hanno imparato, per esempio, a sviluppare un bot su Copia: (un software che assiste ed elabora le conversazioni umane, scritte e parlate, consentendo interazioni tramite i dispositivi digitali) in grado di rispondere a tutte le possibili domande del cliente e a risolvere i problemi, ma anche appreso l'abilità di investire nel settore del software DITA & SCM oltre che dell'IT. L'importanza dell'automazione del back office e (che, se costruita opportunamente, elimina gli errori che l'operatore può commettere e velocizza i processi) e degli investimenti nella sicurezza in seguito all'aumento di attacchi hacker (ris con l'implementazione dei sistemi di sicurezza, ma soprattutto tramite l'adeguata formazione del personale), la convenienza di puntare su "esperienza utente" ready: l'integrazione dell'intelligenza artificiale (Project and Resource Management). Informazioni ed esperienze che hanno arricchito il loro bagaglio di conoscenze portando un valore aggiunto nell'ambiente di lavoro in cui si troveranno ad operare nel prossimo futuro.

18 giugno



IL LAVORO DOPO GLI STUDI NON È INCERTO è un'iniziativa costruttiva, nata dalla volontà della leadership dirigente scolastica dell'Istituto Placido - Emanuela Da Pa - di avvicinare il tessuto scolastico alle effettive esigenze delle imprese e del mercato del lavoro, con particolare attenzione anche al contesto locale, molto ricco di opportunità. Il format da subito ha riscosso l'adesione e la cooperazione di importanti aziende del territorio. Sono stati coinvolti gli studenti del corso "Scienze Applicate" proprio al fine di conoscere ulteriormente queste percorsi di studi, già caratterizzato dalle necessità di offrire ampi ed ulteriori spazi di applicazione del metodo scientifico, in ambito scientifico.

Un progetto che unisce due mondi, quello della scuola e quello del lavoro, e che - contribuendo allo sviluppo delle potenzialità dei futuri lavoratori - consente la crescita e il miglioramento dell'intera società.

www.stesi.it

2004
Logisticamente.it
INFORMAZIONE LOGISTICA QUOTIDIANA


Home - Supply Chain - Magazzino - Trasporto - Fedi - Trend - Direttamente dalle aziende - Per il Report - Risorse

Stesesi
Sistemi di
Magazzino
Software
WMS
Sistemi di
Magazzino
Software
WMS
Sistemi di
Magazzino
Software
WMS

Hardware e Software per il Magazzino

Nutracentica rivoluziona la logistica con un software WMS e una sede all'avanguardia

13 Giugno 2004



Nutraceutica, azienda bolognese leader nella selezione e vendita di ingredienti attivi per la salute, ha adottato il sistema di gestione del magazzino (WMS) Silwa di Stesi per ottimizzare la supply chain e ridurre i tempi di consegna, migliorando il servizio al cliente.

Ottimizzazione della Supply Chain con il WMS Silwa

Con un catalogo di circa 1.330 referenze e una media annuale di 3.000 ordini, Nutraceutica si posiziona tra i leader del mercato degli ingredienti naturali.

La gestione del magazzino con il sistema WMS Silwa ha permesso inoltre di ridurre i processi di picking, è stata semplificata la gestione WMS di Stesi.

Questo sistema, con sofisticati algoritmi e diverse opzioni di personalizzazione, ha permesso di ridurre i inefficienze e migliorare la gestione delle risorse.

Un mercato in crescita e nuove opportunità

Il settore degli estratti naturali cresce del 10% annuo.

Per affrontare questa domanda crescente, Nutraceutica ha integrato tecnologie avanzate.

Per questo, accanto ai partner di SparkFood, a metà del giugno 2024, ha siglato nuove opportunità con l'espansione del portafoglio prodotti con estratti vegetali italiani certificati e collaborazioni internazionali. Queste alleanze sinergiche permettono alla Nutraceutica di controllare l'intera filiera, dalla produzione alla distribuzione, con l'obiettivo di replicare questo modello in altri paesi a partire dalla Germania.

Una nuova sede per una maggiore efficienza

Nutraceutica ha trasferito la sua sede amministrativa in un nuovo stabile moderno e attrezzato per migliorare all'ultimo livello l'efficienza gestionale.

Questo nuovo stabilimento, con i suoi 10.000 mq, ha permesso di unire qualità, efficienza, spazi, ottimizzazione processi e al mantenere i livelli di servizio.

Tra gli obiettivi immediati vi è l'ottimizzazione delle transazioni cartacee, migliorando così la tracciabilità dei lotti e la gestione delle scadenze, garantendo un posizionamento accurato della materia prima e ottenendo un servizio aggiuntivo ai clienti.

NETWORKA **DIGITAL360**

MENU DIGITAL4 Executive HR Finance Marketing SupplyChain Legal Procurement

SUCCESS STORY

Nutraceutica potenzia la logistica con un software WMS e una nuova sede più moderna e digitalizzata

Home

f in X     

L'azienda bolognese che si occupa della selezione, vendita e sviluppo di ingredienti attivi per la salute e il benessere, ha adottato il Warehouse Management System di Stesi. L'obiettivo è rendere più efficiente l'intera catena di fornitura e il magazzino, riducendo i tempi di consegna e aumentando i livelli di servizio

Visualizza tutto il progetto



5 giugno

Dotarsi di una Supply Chain efficiente attraverso l'ottimizzazione degli spazi e una movimentazione più funzionale delle merci, grazie anche alla sinergia con dispositivi mobili e tecnologie IoT.

È con questo obiettivo che **Nutraceutica**, azienda di Ozzano dell'Emilia (BO) che da oltre vent'anni si occupa della selezione, vendita e sviluppo di ingredienti attivi per la salute e il benessere, ha approcciato l'integrazione del nuovo WMS (Warehouse Management System) Silwa di Stesi.



Così Nutraceutica ottimizza la Supply Chain

Con un catalogo di circa 1.330 referenze e una media annuale di 9.000 ordini, Nutraceutica è oggi tra i principali protagonisti nel mercato degli ingredienti naturali, estratti di piante medicinali, alghe e microalghe, aminoacidi, proteine, bioflavonoidi, enzimi digestivi e probiotici.

L'azienda si trova, infatti, a gestire un ecosistema complesso, che richiede ambienti sterili, a causa dell'alta volatilità dei prodotti, e rigide procedure di catalogazione ed etichettatura. Così, grazie a sofisticati algoritmi e diverse opzioni di personalizzazione, il WMS di Stesi ha consentito all'azienda di minimizzare le inefficienze e promuovere una gestione più efficiente delle risorse.

«È un settore interessato da un forte tasso di crescita quello degli estratti naturali, con un mercato che aumenta in media di circa il +10% ogni anno – ha spiegato Francesco Fanelli, CEO di Nutraceutica –. Per coglierne appieno potenzialità e sviluppi è necessario innanzitutto dotarsi delle tecnologie adeguate a far fronte alla domanda».

Who's Who

Francesco Fanelli

CEO di Nutraceutica



L'introduzione del WMS coincide con l'apertura di un nuovo capitolo nella storia di Nutraceutica. Risale, infatti, allo scorso anno la sua acquisizione da parte di Sparkfood, società del gruppo multinazionale portoghese Sonae Sgps, che ha aperto nuove opportunità per l'azienda emiliana permettendole, ad esempio, di aumentare gli standard qualitativi e di espandere il proprio portafoglio commerciale. In particolare, ha aggiunto nuovi estratti vegetali provenienti da filiere 100% italiane e da micro-filieri certificate del Parco del Pollino e ha, inoltre, avviato collaborazioni con produttori internazionali, diventando il distributore di riferimento per vari brand nei rispettivi segmenti di mercato.

Si è così creata attorno a Nutraceutica – che confeziona, porziona e distribuisce i prodotti – una complessa rete di alleanze sinergiche che le permettono di controllare l'intera filiera, dalla produzione alla distribuzione. L'obiettivo del gruppo è creare un modello pilota in Italia, replicabile in altri Paesi, con la Germania come primo mercato target.

Una nuova sede e maggiore efficienza

Per migliorare ulteriormente l'efficienza gestionale, Nutraceutica ha deciso anche di spostarsi in una nuova sede, dotata di spazi più ampi e consoni. Questa mossa strategica mira a ridurre i costi della logistica di magazzino e del lead time, organizzare in modo ottimale gli spazi, digitalizzare i processi esecutivi, aumentare i livelli di servizio e garantire una maggiore agilità e flessibilità delle attività logistiche.

Il primo traguardo sarà l'abolizione delle trascrizioni cartacee, favorendo così la tracciabilità dei lotti e una migliore gestione delle scadenze. Questo assicurerà anche un accurato porzionamento della materia prima, offrendo al cliente un importante servizio aggiunto. ■

ITALIA 4.0

TECNOLOGIE PER LO SMART MANUFACTURING

SCENARI FINANZIAMENTI FACCIA A FACCIA TECNOLOGIA VIDEO PUBBLICAZIONI NEWSLET

Tecnologia cloud Stesi e digitalizzazione per una logistica efficiente

15/05/2024

Anche quest'anno **Stesi srl**, provider di **soluzioni supply chain execution systems** atte a ottimizzare i flussi logistici di magazzino, ridurre tempi e costi di gestione e agevolare la crescita competitiva delle imprese, sarà presente al **Global Summit Logistics & Supply Chain**, che volge alla sua trentesima edizione. L'evento, che si svolgerà dal **22 al 23 maggio** a **Lazise (VR)**, sarà dedicato interamente alla business community della **logistica industriale, distributiva e della supply chain**.



Sulla scia del grande successo ottenuto dalla partecipazione all'**Ecommerce Food Conference** lo scorso febbraio, in cui il direttore commerciale di Stesi **Emilio Collot** (nella foto sotto e in apertura) ha potuto descrivere concretamente i vantaggi di una gestione software personalizzata illustrando il caso di **Alce Nero**, quale esempio virtuoso di **trasformazione digitale grazie al supervisore di impianto Silwa** (video sotto), anche questa sarà per Stesi una grande opportunità di mostrare alla comunità di addetti ai lavori i grandi passi avanti compiuti dall'azienda trevigiana nella logistica di magazzino e non solo.



L'evento b2b deve il proprio successo al **ricco programma di proposte definite ad-hoc** per soddisfare le esigenze sia degli espositori che dei visitatori: appuntamenti personalizzati, conferenze, workshop tematici e tavole rotonde per restare aggiornati sulle ultime evoluzioni del settore, i nuovi trend e le possibili evoluzioni, e tanti preziosi momenti di networking.

Una due giorni intensa e impegnativa, che saprà sicuramente valorizzare l'offerta e soddisfare la domanda e fornirà a Stesi il contesto più adatto per esporre i vantaggi dati dall'impiego della sua piattaforma proprietaria Silwa, e in particolare del **modulo SilwaSlot**, pilastro della logistica efficiente in quanto permette di prenotare in modo rapido e intuitivo slot temporali, **sincronizzando tutte le attività preparatorie del personale di magazzino** e ottimizzando spazi, tempi e risorse. SilwaSlot è un **sistema cloud nativo**, ospitato su Microsoft Azure, progettato per garantire un'efficiente e impeccabile **attività delle banchine di carico e scarico**.

“L'obiettivo di Stesi – spiega Collot – è invitare le aziende ad acquisire una maggior consapevolezza dell'**importanza di investire sulla digitalizzazione dei processi produttivi e logistici** per arrivare all'efficiamento della supply chain attraverso un processo di **digitalizzazione, interconnessione ed automazione**. Questo consentirà loro di gestire i rapidi cambi del mercato a cui stiamo assistendo e di competere con successo nel complesso scenario nazionale e internazionale. Stesi lavora costantemente per offrire il miglior sistema sul mercato e rispondere positivamente alle richieste e alle evoluzioni dello stesso, e il Global Summit Logistics & Supply Chain rappresenterà – come già avvenuto gli anni scorsi nelle precedenti edizioni – un'ottima opportunità per far conoscere alle aziende i numerosi impieghi del nostro prodotto e le sue enormi potenzialità”.



BI MAG DIGITALWORLD TECH PLUS ELETTRONICA AUTOMAZIONE MECCANICA

meccanica  plus.it OUR SOLUTION. YOUR SUCCESS.

ITALIA 4.0 MERCATO TECNOLOGIE RASSEGNE APPLICAZIONI VIDEO PUBBLICAZIONI

Tecnologia cloud Stesi e digitalizzazione per una logistica efficiente

f Condividi

X Post

@ Salva

✉

in Condividi

Publicato il 14 maggio 2024

Anche quest'anno **Stesi srl**, provider di **soluzioni supply chain execution systems** atte a ottimizzare i flussi logistici di magazzino, ridurre tempi e costi di gestione e agevolare la crescita competitiva delle imprese, sarà presente al **Global Summit Logistics & Supply Chain**, che volge alla sua trentesima edizione. L'evento, che si svolgerà dal **22 al 23 maggio** a **Lazise (VR)**, sarà dedicato interamente alla business community della **logistica industriale**, distributiva e della **supply chain**.



Sulla scia del grande successo ottenuto dalla partecipazione all'**Ecommerce Food Conference** lo scorso febbraio, in cui il direttore commerciale di Stesi **Emilio Collot** (nella foto sotto e in apertura) ha potuto descrivere concretamente i vantaggi di una gestione software personalizzata illustrando il caso di **Alce Nero**, quale esempio virtuoso di **trasformazione digitale grazie al supervisore di impianto Silwa** (video sotto), anche questa sarà per Stesi una grande opportunità di mostrare alla comunità di addetti ai lavori i grandi passi avanti compiuti dall'azienda trevigiana nella logistica di magazzino e non solo.



L'evento b2b deve il proprio successo al **ricco programma di proposte definite ad-hoc** per soddisfare le esigenze sia degli espositori che dei visitatori: appuntamenti personalizzati, conferenze, workshop tematici e tavole rotonde per restare aggiornati sulle ultime evoluzioni del settore, i nuovi trend e le possibili evoluzioni, e tanti preziosi momenti di networking

Una due giorni intensa e impegnativa, che saprà sicuramente valorizzare l'offerta e soddisfare la domanda e fornirà a Stesi il contesto più adatto per esporre i vantaggi dati dall'impiego della sua piattaforma proprietaria Silwa, e in particolare del **modulo SilwaSlot**, pilastro della logistica efficiente in quanto permette di prenotare in modo rapido e intuitivo slot temporali, **sincronizzando tutte le attività preparatorie del personale di magazzino** e ottimizzando spazi, tempi e risorse. SilwaSlot è

un **sistema cloud nativo**, ospitato su Microsoft Azure, progettato per garantire un'efficiente e impeccabile **attività delle banchine di carico e scarico**.

"L'obiettivo di Stesi – spiega Collot – è invitare le aziende ad acquisire una maggior consapevolezza dell'**importanza di investire sulla digitalizzazione dei processi produttivi e logistici** per arrivare all'efficientamento della supply chain attraverso un processo di **digitalizzazione, interconnessione ed automazione**. Questo consentirà loro di gestire i rapidi cambi del mercato a cui stiamo assistendo e di competere con successo nel complesso scenario nazionale e internazionale. Stesi lavora costantemente per offrire il miglior sistema sul mercato e rispondere positivamente alle richieste e alle evoluzioni dello stesso, e il Global Summit Logistics & Supply Chain rappresenterà – come già avvenuto gli anni scorsi nelle precedenti edizioni – un'ottima opportunità per far conoscere alle aziende i numerosi impieghi del nostro prodotto e le sue enormi potenzialità".



Enrico Colletti - Stesi

"Le aziende devono investire nella digitalizzazione dei processi produttivi e logistici"

"Miriamo a incoraggiare le imprese a riconoscere il valore di investire nella digitalizzazione dei processi produttivi e logistici, al fine di ottimizzare la supply chain mediante la digitalizzazione, l'interconnessione e l'automazione. Questo consentirà loro di gestire i rapidi cambi del mercato, cui stiamo assistendo, e di competere con successo nel complesso scenario nazionale e internazionale"

A dichiararlo è Enrico Colletti (foto a lato), direttore commerciale dell'azienda italgiana Shiel Srl, provider di soluzioni supply chain execution systems atte a ottimizzare i flussi logistici di magazzino, ridurre tempi e costi di gestione e agevolare la crescita competitiva delle imprese.

L'azienda sarà presente alla trentaduesima edizione del Global Summit Logistics & Supply Chain, evento che si svolgerà dal 22 al 23 maggio a Lathes (VR) e che sarà dedicato interamente alle business community della logistica industriale, distributiva e della supply chain.



"La Stesi lavora costantemente per offrire il miglior sistema sul mercato e rispondere positivamente alle richieste e alle evoluzioni degli stakeholder - commenta Colletti - e, come già avvenuto nelle precedenti edizioni, il Global Summit Logistica & Supply Chain rappresenta un'ottima opportunità per far conoscere alle aziende i numerosi impieghi del nostro prodotto e le sue enormi potenzialità".



"Esponiamo i vantaggi dell'impiego di Stesi, la nostra piattaforma proprietaria, e in particolare del modulo StesiGlot, pilastro della logistica efficiente in quanto permette di prenotare in modo rapido e intuitivo slot temporali, sincronizzando tutte le attività preparatorie del personale di magazzino e ottimizzando spazi, tempi e risorse - spiega Colletti - StesiGlot è un sistema cloud nativo, ospitato su Microsoft Azure, progettato per garantire un'efficiente e impeccabile attività delle banche di carichi e scarichi".

Sulle scie del grande successo ottenuto dalla partecipazione all'International Food Conference lo scorso febbraio, lo colli ha potuto descrivere concretamente i vantaggi di una gestione software personalizzata, illustrando il caso di Aloe Nero: tutte attività virtuose di trasformazione digitale, grazie al superlavoro di impianti Stesi, anche il Global Summit Logistics & Supply Chain

sarà per Stesi una grande opportunità di mostrare a tutte le comunità di addetti ai lavori i grandi passi avanti compiuti dall'azienda trevigiana nella logistica di magazzino e non solo.

“La centralità del cliente è un vero e proprio valore su cui basiamo le nostre attività. Abbiamo sviluppato una metodologia e un framework operativo che ci ha permesso di registrare il più basso tasso di abbandono da parte dei nostri clienti, che ci riconoscono come partner estremamente affidabile e solido, oltre che innovativo e preparato. Inoltre, grazie a un servizio post-vendita d'eccezione, chi si affida a noi ha la sicurezza di non essere mai lasciato solo”, conclude Collet.

Foto articolo fornite da Ufficio Stampa Stesi Srl

Per maggiori informazioni:

Stesi Srl
Via Villa Liscar 10/7
31020 San Flor (TV) - Italy
+39 0423403271
info@stesi.it
www.stesi.it

[stesi]



ARTICOLI

07-05-2024

Per gestire con efficienza un catalogo di circa 1330 referenze e una richiesta media di 900 ordini al giorno, **Nutraceutica** si è rivolta a **Stesi Srl**, azienda veneta specializzata nello sviluppo di soluzioni di supply chain execution systems atte a ottimizzare i flussi logistici di magazzino, ridurre tempi e costi di gestione e agevolare la crescita competitiva delle imprese. Stesi metterà a disposizione di Nutraceutica il WMS della sua piattaforma software proprietaria **Silva**. In questo modo, in un breve lasso di tempo Nutraceutica sarà in grado di efficientare la supply chain attraverso l'ottimizzazione degli spazi e una più funzionale movimentazione delle merci.

Grazie a suoi algoritmi, alle avanzate possibilità di personalizzazione e alle sinergie con dispositivi mobili e tecnologie IoT, il modulo WMS di Stesi è infatti in grado di abbattere le inefficienze di gestione a beneficio di attività e risorse. La scelta di Nutraceutica di gestire in modo strategico l'intera area logistica è in parte legata alla recente acquisizione che ha visto il Gruppo Sparkyos – a cui l'azienda emiliana fa capo – entrare nel colosso portoghese Londe, multinazionale che gestisce un portafoglio diversificato di aziende che operano nei settori della vendita al dettaglio, dei servizi finanziari, della tecnologia, della gestione di centri commerciali e della telecomunicazioni, e che ha registrato nel 2025 un fatturato complessivo di 3,4 miliardi di euro. L'impulso innovativo di Nutraceutica era in realtà già partito tempo prima con l'ingresso nel gruppo comasco Sparkyos.

Quest'ultimo, che oltre a Nutraceutica ha acquisito sia un'azienda italiana produttrice di estratti naturali (Evra Srl) che una società di commercio all'ingrosso o importazione di prodotti farmaceutici e parafarmaceutici (Vivi Italia Srl), ha infatti favorito la sinergia tra le tre imprese facendone aumentare gli standard qualitativi. Nutraceutica, nella scelta, ha aggiunto al proprio portafoglio con i medicinali e altri estratti vegetali provenienti da filiera 100% italiana e da micro filiera certificata dall'Ente Parco Nazionale del Pollino: grazie alle partnership di Gruppo, sono state inoltre avviate nuove partnership con produttori internazionali che hanno affidato a Nutraceutica la distribuzione dei loro brand più prestigiosi, leader nei rispettivi segmenti di mercato.

Si è così creato attorno a Nutraceutica – che confeziona, porziona e distribuisce i preziosi prodotti con grande consapevolezza e professionalità – un articolato rete di solidi sinergici che le consente di controllare l'intera filiera, dalla produzione alla distribuzione. L'obiettivo a breve termine del Gruppo è di creare in Italia un modello pilota da replicare in altri Paesi, primo fra tutti la Germania.